



國土計畫 懶人包

原住民族土地空間規劃

國土計畫是什麼？

什麼是國土計畫？

針對我國管轄之陸域及海域所訂定，引導國土資源保育及利用的空間發展計畫，也是現有國家公園計畫、都市計畫的上位計畫。

計畫性質

國土計畫係以追求永續發展願景下，以全國或各直轄市、縣(市)尺度所具有目標性、政策性及整體性之空間發展及土地使用指導原則。

計畫範圍

我國管轄之陸域及海域，其中包括原住民族土地。



部落土地利用現況問題

土地使用受限，不符部落發展

部落有維繫生活與文化的機能需求。然而，原住民族土地大多為林業用地，過去相關的法規未考量實際情形，嚴格的土地限制使得部落發展腹地不足，族人在土地利用上受到嚴格限制。



土地違法使用

農耕



部落違章建築

傳統家屋



文化設施違規

祭儀場域、祭屋



殯葬用地不足

殯葬



產業發展受限

產業



公共設施不足

教會、集會所

如何改變 原住民族土地利用限制

將透過國土計畫改變

全國土地及海域將按適宜發展與不適宜發展做為區分，重新制定土地使用規範方式，讓土地使用方式更可多元利用。



區域計畫單一利用



國土計畫多元發展

國土功能分區

都計區將劃為國保4、農發5、城鄉1（仍依都計法管制）
 非都市土地將劃為國保1,2,3、農發1,2,3,4、城鄉 2-1, 2-2, 3
 未來，非都市土地的分區管制方式將改變，國家公園、都市計畫仍
 依原方式進行管制，其中針對原住民族土地將新設城鄉發展地區第3
 類及農業發展地區第4類(原民土地)等兩個專屬的分區：



殯葬設施



林業



戶外(公共)
遊憩設施

國土保育地區

- 第1類(敏感程度較高)
- 第2類(敏感程度次高)
- 第3類(國家公園)
- 第4類(都市計畫保護區)

城鄉發展地區

- 第1類(都市計畫區)
- 第2-1類(鄉村區等)
- 第2-2類(開發許可)
- 第2-3類(重大計畫)
- 第3類(原民鄉村區)



住宅/民宿



旅館



商業設施



漁撈

海洋資源地區

- 第1-1類(保護區)
- 第1-2類(排他性)
- 第1-3類(儲備用地)
- 第2類(相容性)
- 第3類(待定區)

農業發展地區

- 第1類(優良農地)
- 第2類(良好農地)
- 第3類(坡地農地)
- 第4類(非原鄉村區、原民聚落)
- 第5類(都市計畫農業區)



農作產銷設施



住宅



農作



宗教建築



國土計畫執行期程



政府從現在起要做些什麼？



110年

首要任務

- ✓ 部落土地利用調查
- ✓ 部落土地使用需求
- ✓ 凝聚共識
- ✓ 部落說明會

階段任務

- ✓ 聚落範圍劃設
- ✓ 部落土地空間規劃

114年

目標任務

完成劃設
國土功能分區

“**農業發展第4類**”
(原民土地)

原住民部落範圍土地如何劃設

城鄉發展地區 第3類

劃設條件

原區域計畫屬
“鄉村區”

農業發展地區 第4類

方案 1

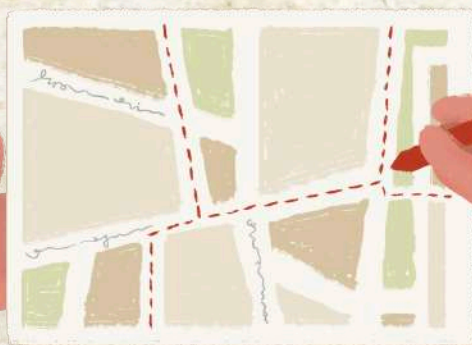
以部落內
“**建築用地**”或
“**建物集中分佈範圍**”
進行劃設

方案 2

部落範圍土地
非農比例高者
按“**部落範圍**”劃設

方案 3

依據部落範圍
劃設為農 4 並辦理
“**鄉村地區整體規劃**”

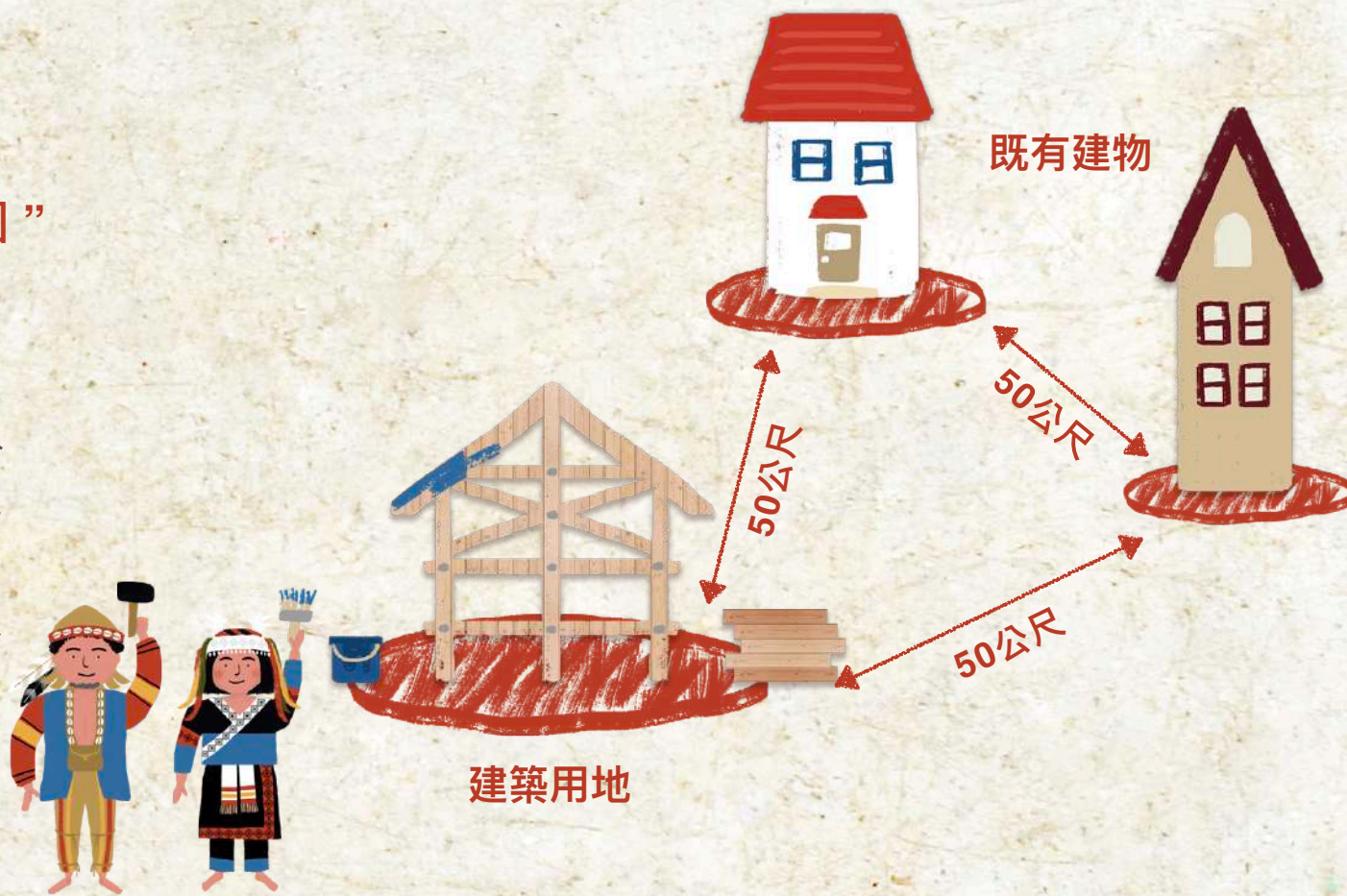


農業發展地區第4類劃設方案(1/3)

方案 1

以部落內
“**建築用地**”或
“**建物集中分佈範圍**”
進行劃設

- 聚落達 15戶 或 50人
- 建物與建築用地相距不超過50公尺
- 依地籍或地形等邊線劃設



農業發展地區第4類劃設方案(2/3)

方案 2

部落範圍土地

非農比例高者

按“**部落範圍**”劃設

- 國土保育地區、農業使用土地、林業使用土地面積加總小於部落面積的50%



農業發展地區第4類劃設方案(3/3)

方案 3

依據部落範圍
劃設為農 4 應辦理

“ 鄉村地區整體規劃 ”

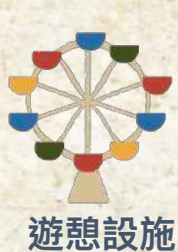
- 部落已建成面積較小，需要將整個部落進行土地規劃



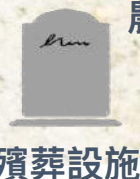
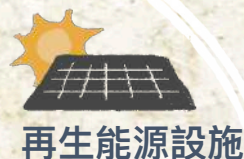
國土功能分區到底能解決什麼問題？

城鄉發展地區 第3類

免經同意使用



申請同意使用



不可新設使用



國土功能分區到底能解決什麼問題？

農業發展地區 第4類



都市計畫或國家公園的管制會有改變嗎？

國土計畫實施後依國土計畫指導進行檢討，限期辦理都市計畫或國家公園擬定或變更，必要時得由主管機關逕為擬定或變更。



都市計畫區

國家公園

部落


共同進行國土功能分區劃設

地方政府

- 討論現況問題
- 凝聚集體共識
- 具體提出建議
- 與政府進行討論

- 現地調查
- 聽取部落意見
- 說明劃設構想
- 與部落進行討論



The background is a hand-drawn illustration on a textured, light-colored paper. At the top right, a large, stylized sun with a white center and orange rays is drawn. To its left, there are several blue, fluffy clouds. A yellow, wavy line representing a sunburst or light rays arches across the upper middle of the page. Below this, the text is written in a bold, black, sans-serif font. The lower half of the image shows a landscape with rolling hills. In the foreground, there are green hills with various plants, including small green trees and bushes. A yellow hill with a white dotted pattern represents a fence or a path. In the background, a blue body of water is visible, and a row of brown, rectangular houses with white windows forms a village. The overall style is simple and illustrative, using a limited color palette of greens, yellows, browns, and blues.

原鄉土地規劃接地氣，
原民會與部落齊努力！