



109 年度原住民族土地調查及輔導管理畫

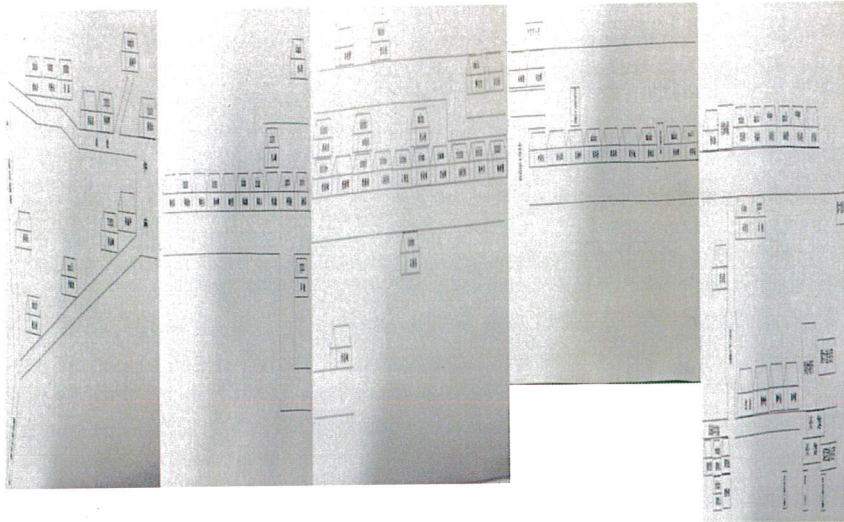
馬仕部落傳統領域調查

成果報告書

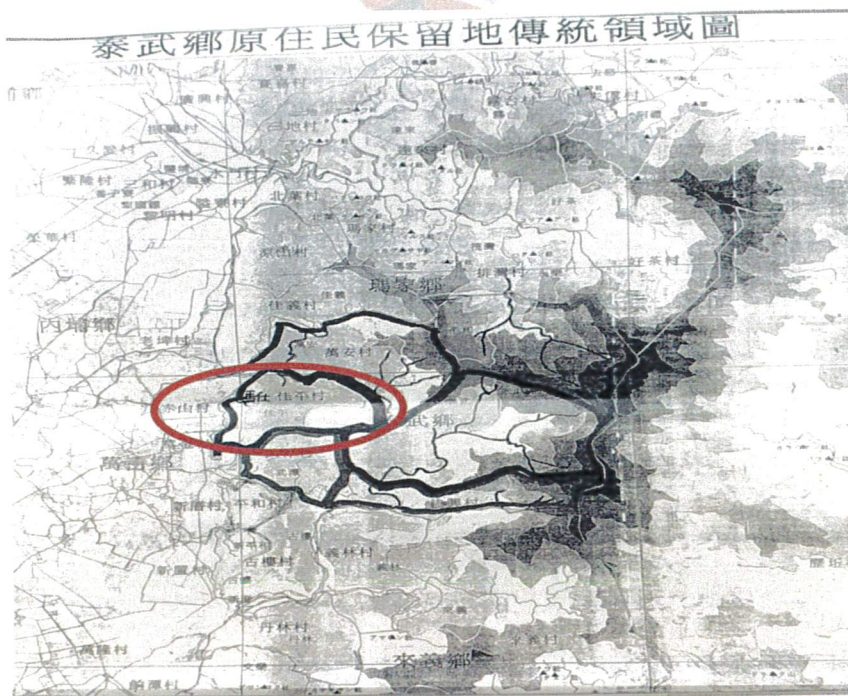
指導單位：原住民族委員會

執行單位：屏東縣泰武鄉公所

中華民國一零九年十二月三十一日



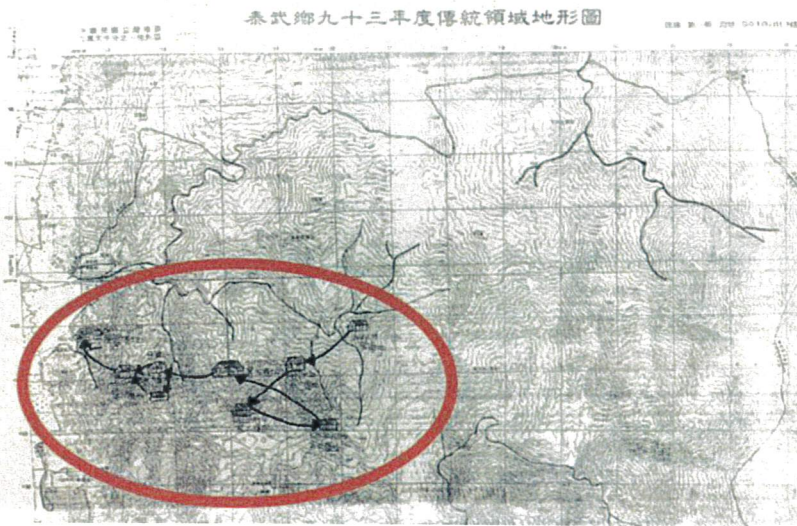
目前聚落區 tjasakuling(馬仕部落)-族人居住情形



馬仕部落傳統領域圖



馬仕部落遷移路線圖



馬仕部傳統領域地形圖

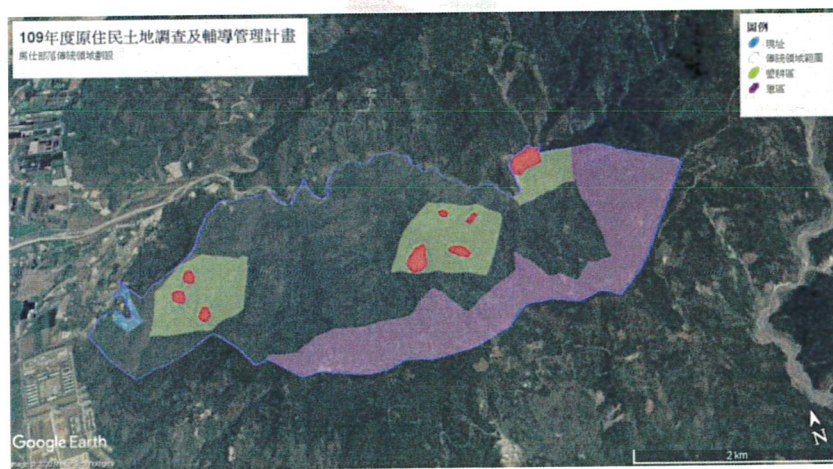
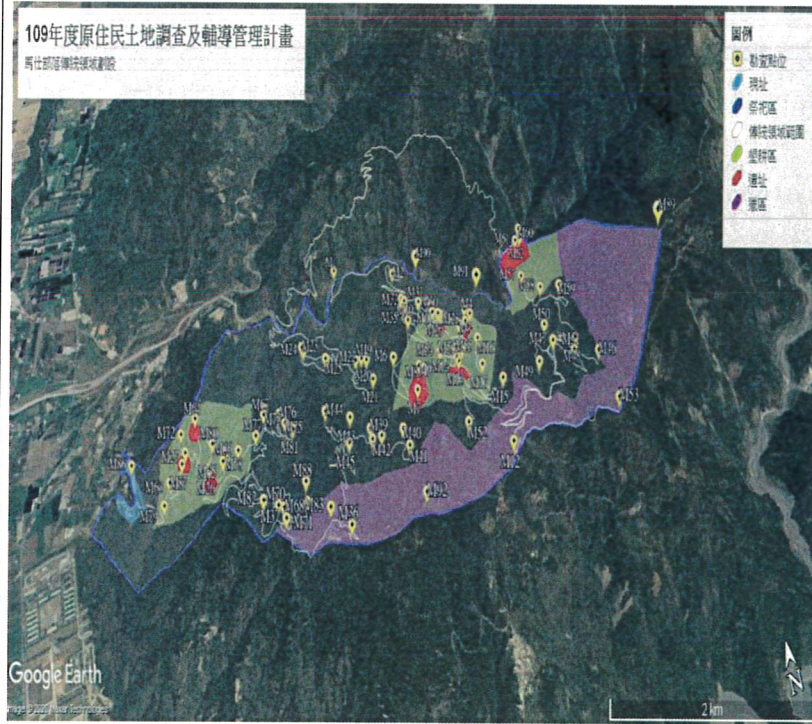


圖 A. 馬仕部落傳統領域調查總面積



備註：全區

1. 調查類別：馬仕部落傳統領域調查
2. 調查地點：(共 92 點)
3. 調查範圍涵蓋段籍：大拉瓦拉瓦段、西阿路段、佳平段
4. 面積估算：1238 公頃

圖 B: 傳統祭祀圈面積



備註：紅色、藍色區域

1. 調查類別：馬仕部落祭祀傳統領域調查

2. 調查地點：1 點

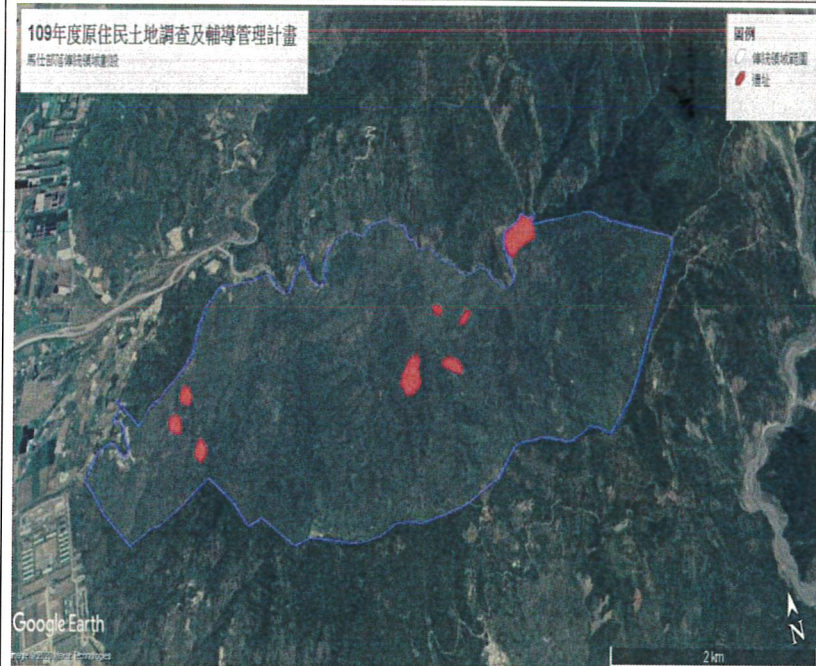
3. 調查範圍涵蓋段籍：佳平段

4. 面積估算：0.1 公頃

說明：

以上為馬仕部落祭祀範圍面積。

圖 C: 舊部落範圍



備註：紅色區域

1. 調查類別：舊部落範圍

2. 調查地點：8 點

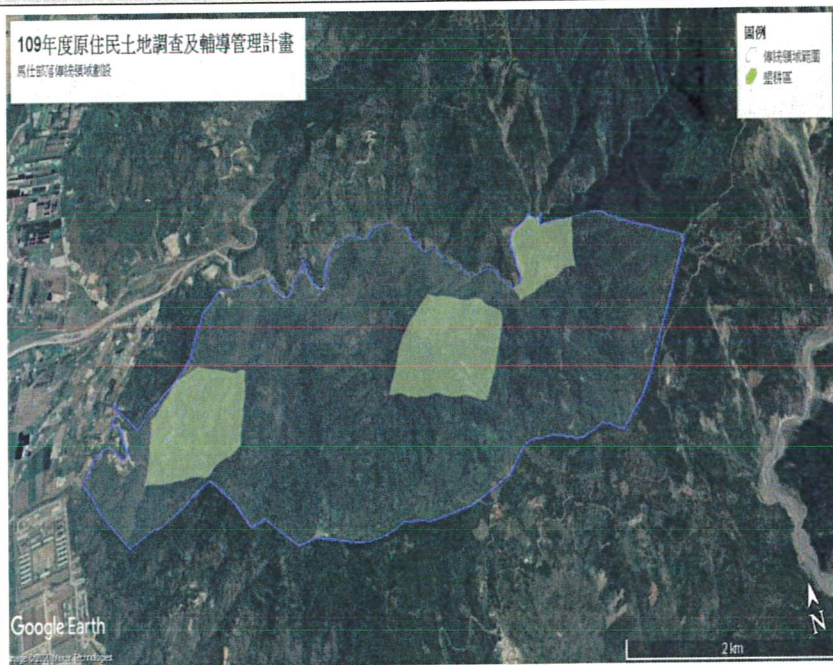
3. 調查範圍涵蓋段籍：大拉瓦拉瓦段、西阿路段、佳平段

4. 面積估算：24.83 公頃

說明：

以上為舊馬仕部落所有遺址範圍面積。

圖 D: 墾耕地傳統領域範圍



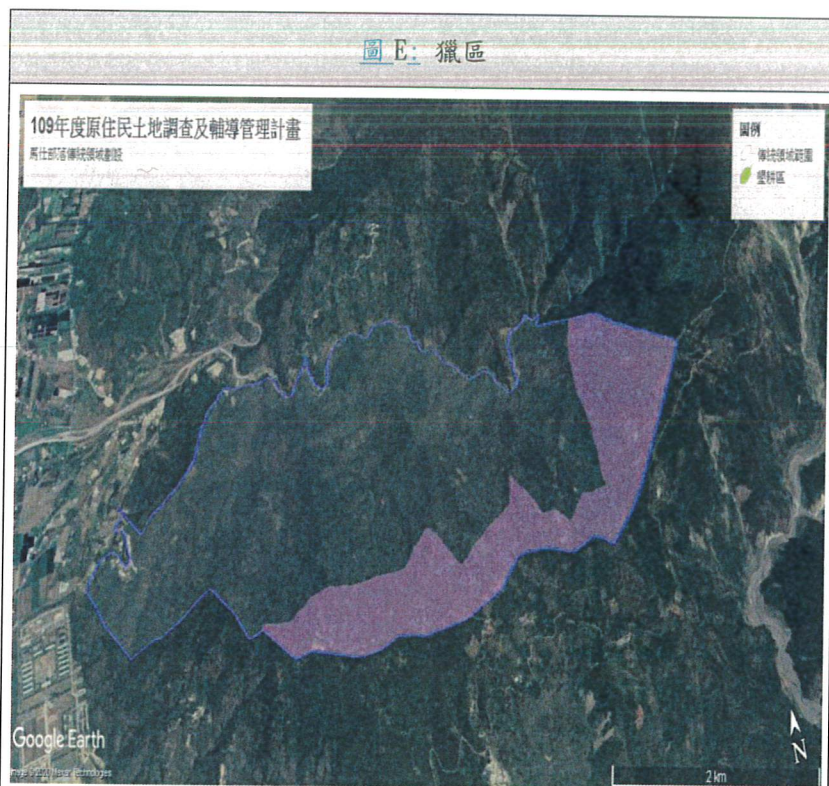
備註：黃色區域

1. 調查類別：墾耕地
2. 調查地點：32
3. 調查範圍涵蓋段籍：大拉瓦拉瓦段、西阿路段、佳平段
4. 面積估算：224 公頃

說明：

以上為舊馬仕部落範圍之周邊有從事墾耕種植作物之區域範圍面積。

圖 E: 獵區



備註：紫色區域

1. 調查類別：獵區

2. 調查地點：7

3. 調查範圍涵蓋段籍：大拉瓦拉瓦段、佳平段、西阿路段

4. 面積估算：277 公頃

說明：

以上為舊馬仕部落獵場範圍之後的面積如圖。

