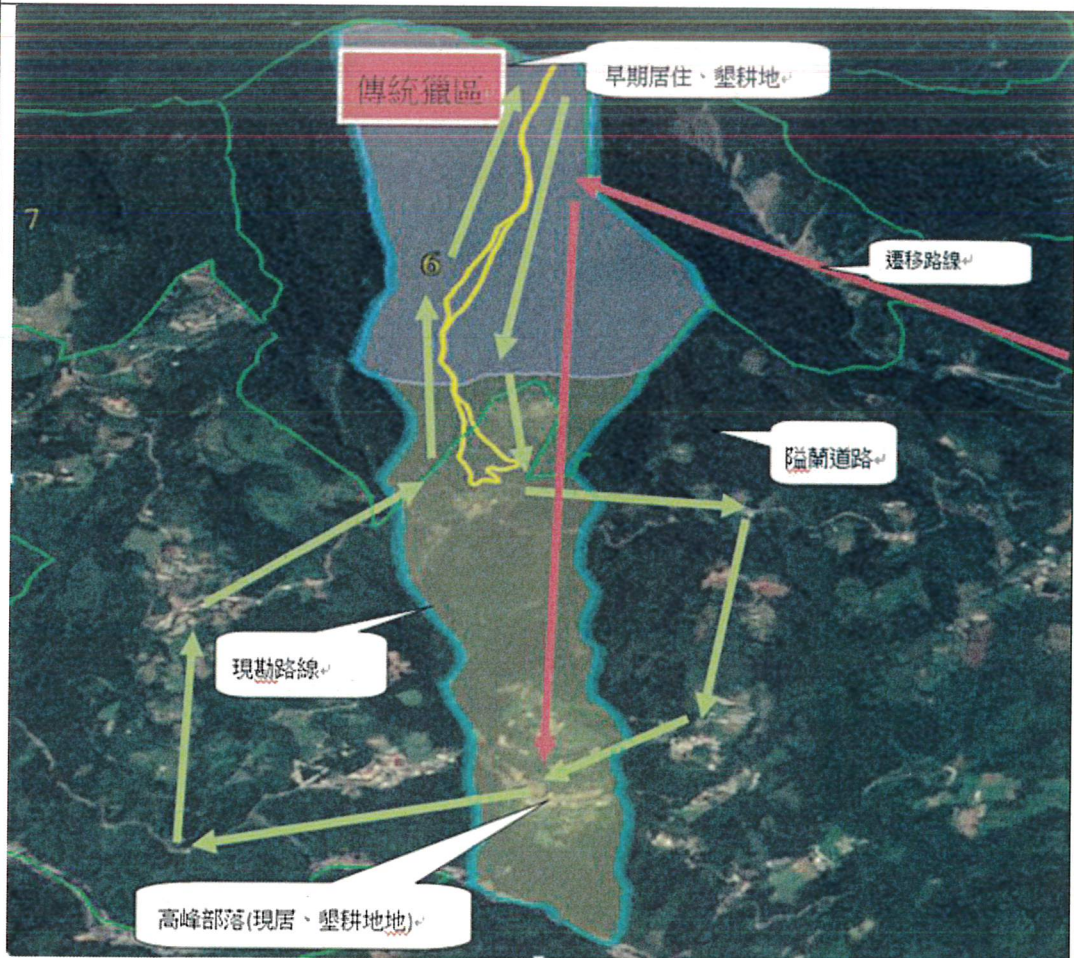


北賽夏族群民族傳統領域土地調查路線圖



備註：早期現高峰部落族人從北埔遷移至 6 林班山頂居住，並在 6 林班開墾，當時 6 林班也是族人的獵區，後來因為遷移至高峰部落開墾後就沒有繼續到 6 林班最後也才被劃分為 6 林班。現勘當天由現高峰部落到隘蘭道路再進入 6 林班進行會勘，下山後由隘蘭道路下至高峰部落。據說:6 林班溪溝另一方至 7 林班是茅圃部落的領域所以早期與茅圃部落都不會侵犯他人領域。