

## 五峰鄉辦理 - 和平、羅山、忠興、茅圃部落

### 108 年度原住民族土地或部落範圍土地調查及劃設計

#### 畫

## 成果報告書

### 壹、計畫緣起：

### 貳、執行方式：

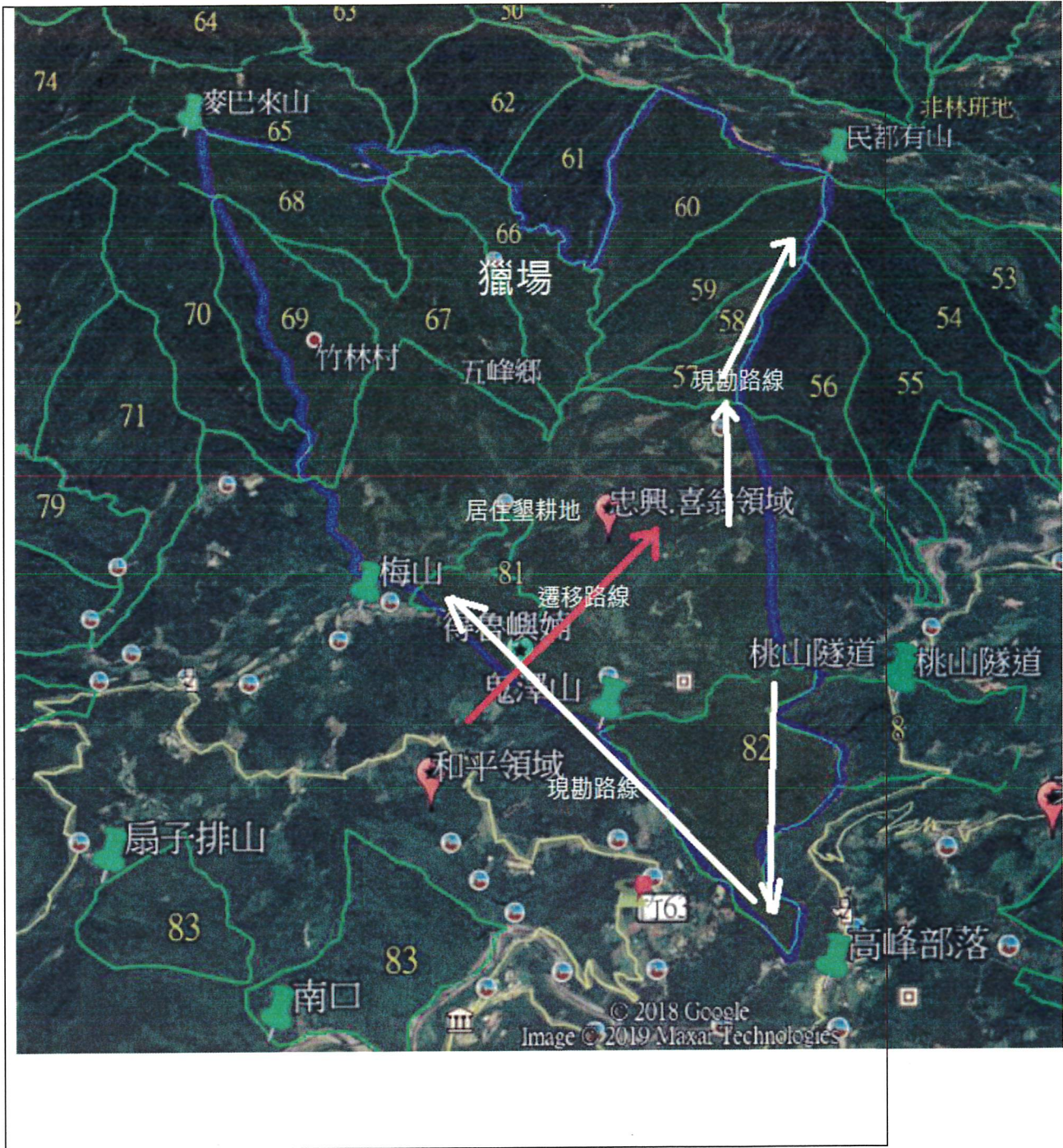
#### • 計畫工作項目及內容

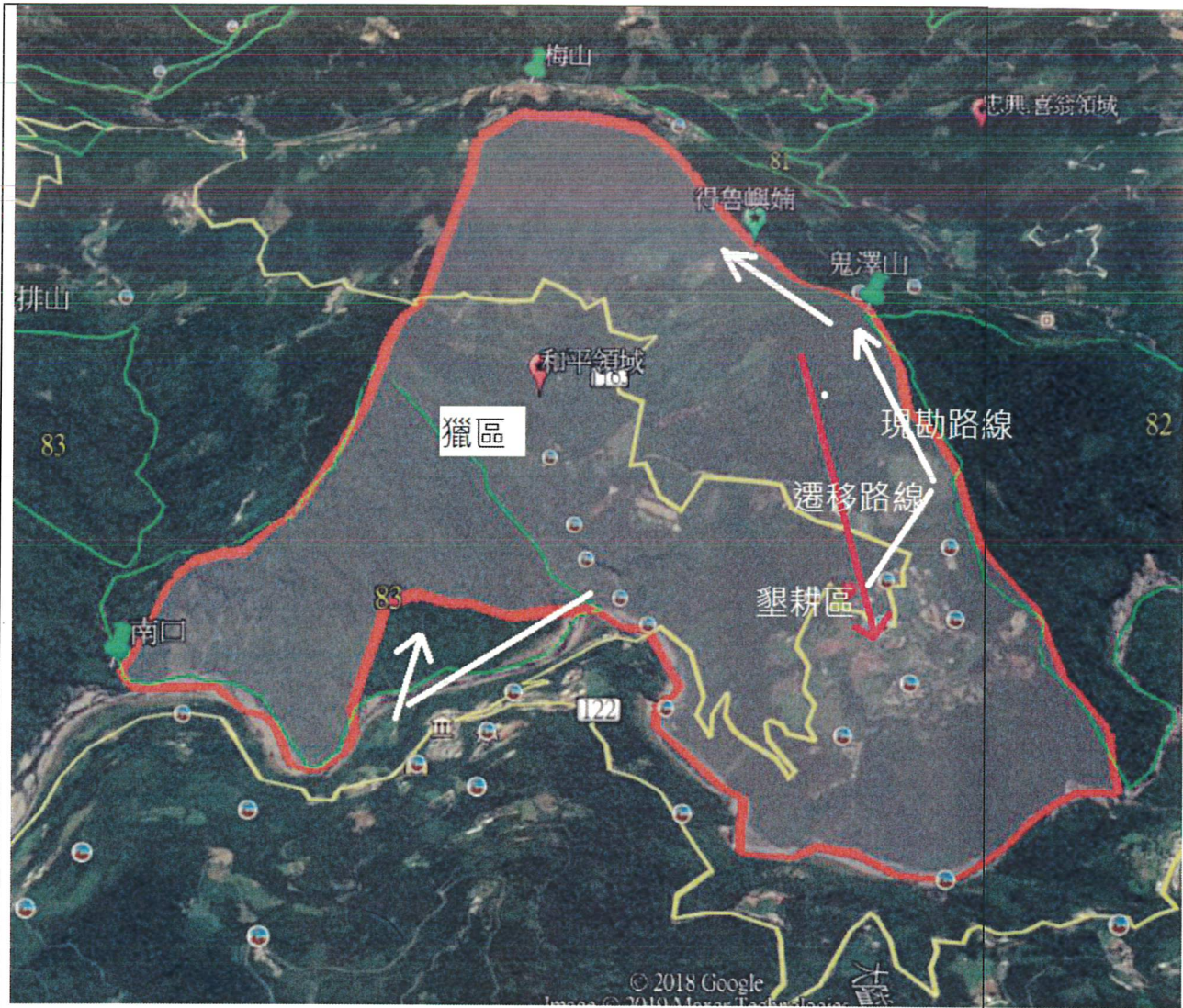
- 辦理公開招聘本計畫專案管理人員。
- 調查及現勘白蘭、忠興、羅山、和平及茅圃部落傳統領域土地，以及部落及其周邊一定範圍公有土地。
- 調查及現勘範圍：
  - 傳統祭儀地：指部落祖傳之信仰、禁忌等習慣認定為神聖不可侵犯之區域。
  - 祖靈聖地：指部落基於祖靈信仰所認定之聖地，包括祖靈居住之地及祖靈安息之地。
  - 部落土地：指部落現在長久居住，已成為文化中心之區域，及部落被迫遷移，或部分人口自行遷移而離開原居地至別地，則其原來居住地或原來部落之土地等區域。

和平、羅山、忠興、茅圃民族傳統領域土地調查路線圖









備註：

1. 調查類別：

2. 調查預定地點：

3. 調查路線：

4. 調查順序：

