

# 臺東縣太麻里鄉大武窟(Davugele)部落 108 年度原住民族土地或部落範圍土地調查及劃設計畫 成果報告書

## 壹、計畫緣起：

「傳統領域」一詞見諸於我國法律，係於 93 年修正之森林法及 94 年公布施行之原住民族基本法，為臺灣原住民族傳統使用之領域空間。原民會自 91 年起進行原住民族傳統領域土地之調查工作，迄今業已初步完成調查傳統領域土地之範圍，調查之成果包含各原住民族傳統領域之土地範圍、地名故事、自然文化資源及土地歷史經驗等範疇。

本鄉轄內計有 13 個核定部落，土地劃設進度依序完成中，106 年北里部落已獲原民會同意補助辦理劃設尚未公告，107 年給陵部落及喳其格勒部落等 2 部落業獲原民會核定辦理，喳其格勒部落完成劃設，先予述明。

茲為協助各部落之劃設傳統領域如質如期，爰 108 年度申請調查本鄉排灣族部落計 4 個部落（大麻里、拉勞蘭、金崙及大武窟部落）。

## 貳、計畫目標：

- 一、透過現勘方式確認部落傳統領域土地之範圍(包括原住民族傳統祭典、祖靈聖地或舊部落及其週邊獵區或墾耕之公有土地)。
- 二、藉由部落會議推動，強化公民意識，由下而上提出部落發展願景。
- 三、提升原鄉部落族人自主參與原住民土地議題，培育在地傳統領域慣俗知識，推動部落自主。
- 四、實際現勘及調查部落範圍，提供在地人才參與記錄的管道，有利於推動部落扎根文化。
- 五、促進原住民就業機會，改善原住民家庭生活經濟。
- 六、直接就業機會 1 人。
- 七、完成部落會議場次計 7 場。
- 八、完成辦理傳統領域劃設工作坊場次 3 場。

## 參、辦理單位：

- 一、主管機關：原住民族委員會
- 二、辦理劃設單位：太麻里鄉公所

## (二)傳統領域劃設成果

於 108 年 10 月 11、12 日進行第一次現勘調查完畢後，透過地理資訊系統(GIS)將 GPS 定位系統紀錄坐標點位(經緯度)，轉換為 Google 地球可顯示之數位檔案(.kml 檔)，定位結果與部落傳統領域土地範圍不盡相符。經小組討論後，業於 108 年 12 月 2-4 日完成最後的傳統領域複勘，並確認其調查成果與部落傳統領域範圍相符，其劃設成果如下圖 6，同時彙整傳統地名、圖資等資料如下表 4。




圖 6 大武窟(Davugele)部落傳統領域劃設成果圖

另按本計畫調查紀錄格式整合傳統領域調查作業之各紀錄點位，節錄如下表，詳細資料請參考附件。





表 4 大武窟(Davugele)部落傳統部落土地及遷移調查點位坐標紀錄表(節錄)

調查點位座標紀錄表				
調查點位編號	調查類別	緯度(北)	經度(東)	備註或照片
1	大武窟舊部落	22°32'26.11"	120°58'9.68"	部落第一個遷移點。
2	大武窟舊部落	22°32'56.49"	120°58'3.86"	部落第二個遷移點。
3	大武窟舊部落	22°32'30.75"	120°58'4.77"	 <p>舊部落。</p>
4	大武窟舊部落	22°33'3.18"	120°58'3.04"	為部落第三個遷徙地。原本欲作為永久居住地，後受政府強遷至平地。



## 大武窟(Davugele)部落傳統領域土地調查路線圖(傳統部落採集地、工作地)






1. 調查類別：原住民族傳統採集地、工作地。
2. 調查預定地點：傳統領域土地範圍(核對原民會 92 年調查成果差異部分) 大武窟舊部落遷徙地、傳統祭儀土地、採集地及工作地、獵區、(耕地)、舊墓地、葬區。
3. 調查路線：傳統領域土地範圍(與原民會 92 年調查成果差異部分)→大武窟舊部落遷徙地、傳統祭儀土地(編號 1~4)→採集地及工作地(5~14)→獵區(15~17)→耕區(18~54)→舊墓地(55~57)→葬區(58~60)。
4. 調查順序：①→⑥⑩

圖 8 大武窟(Davugele)部落傳統採集地、工作地土地範圍

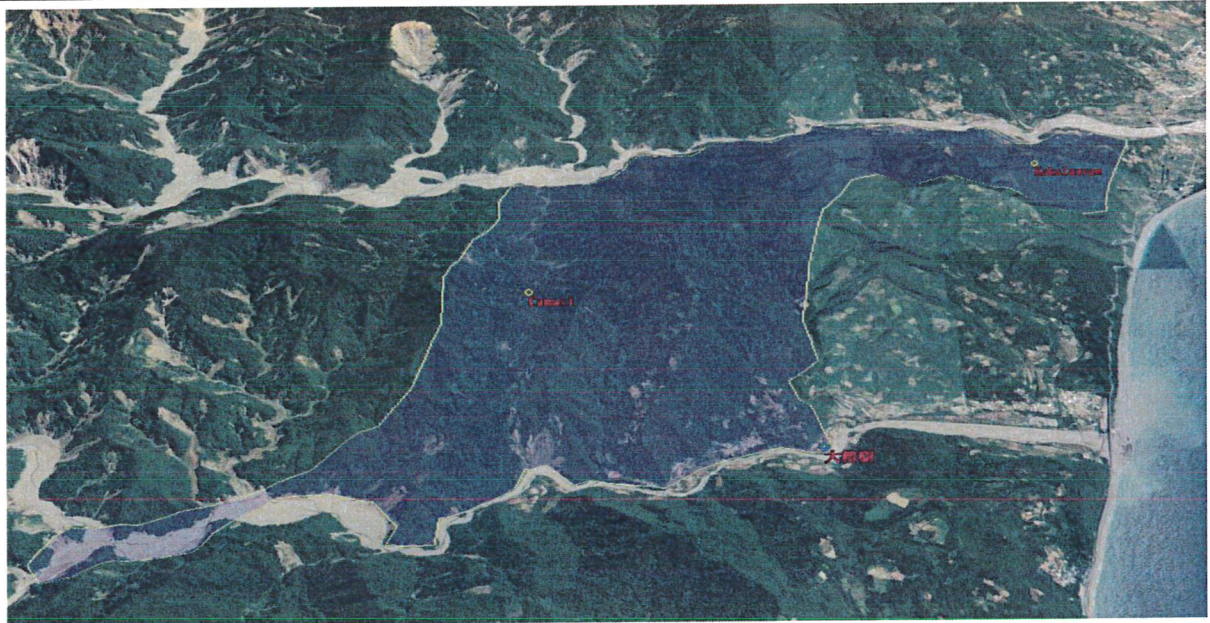
表 5 大武窟(Davugele)部落傳統採集地、工作地調查點位坐標紀錄表(節錄)

調查點位座標紀錄表				
調查點位編號	調查類別	緯度(北)	經度(東)	備註或照片
5	採集地、工作地	22°35'25.13"	120°58'42.59"	今溪頭一帶，為先人工作地。主要是去此處找顏料(cevung)來染漁網。 地名意義為黑漆漆的地方。
6	採集地、工作地	22°34'13.69"	120°56'40.85"	 地名意義:小山頭有裂痕的地方。
7	採集地、工作地	22°34'15.42"	120°56'40.13"	以前族人採集(黃藤等)時的據點(中繼站)，有 Tapau，也是貨物集中點。
8	採集地、工作地	22°34'10.39"	120°56'21.03"	
9	採集地、工作地	22°34'32.94"	120°56'10.24"	



10	採集地、 工作地	22°34'28.07"	120°56'9.39"	
11	採集地、 工作地	22°34'26.37"	120°55'50.16"	
12	採集地、 工作地	22°33'43.90"	120°54'44.49"	 <p data-bbox="936 1156 1233 1234">地名是指圍住的地方， 以前也是舊部落。</p>
13	採集地、工 作地	22°33'51.62"	120°54'39.60"	近代族人種薑工作地。

### 大武窟(Davugele)部落傳統領域土地調查路線圖(傳統獵區範圍)



1. 調查類別：原住民族傳統獵區範圍。
2. 調查預定地點：傳統領域土地範圍(核對原民會 92 年調查成果差異部分) 大武窟舊部落遷徙地、傳統祭儀土地、採集地及工作地、獵區、(耕地)、舊墓地、葬區。
3. 調查路線：傳統領域土地範圍(與原民會 92 年調查成果差異部分)→大武窟舊部落遷徙地、傳統祭儀土地(編號 1~4)→採集地及工作地(5~14)→獵區(15~17)→耕區(18~54)→舊墓地(55~57)→葬區(58~60)。
4. 調查順序：①→⑥⑩

圖 9 大武窟(Davugele)部落傳統獵區範圍

表 5 大武窟(Davugele)部落傳統採集地、工作地調查點位坐標紀錄表(節錄)

調查點位座標紀錄表				
調查點位編號	調查類別	緯度(北)	經度(東)	備註或照片
15	傳統領域(獵場、活動地)	22°34' 31.71"	120°58' 6.58"	地名意義為容易迷路的地方。
16	獵場及活動地	22°31' 29.60"	120°56' 6.03"	以前附近部落會一起在此用魚藤抓魚。
17	傳統領域(獵場、活動地)	22°32' 51.43"	120°54' 6.01"	





表 6 大武窟(Davugele)部落傳統耕區調查點位坐標紀錄表(節錄)

調查點位座標紀錄表				
調查點位編號	調查類別	緯度(北)	經度(東)	備註或照片
18	耕地	22°32'8.34"	120°57'58.40"	
19	耕地	22°32'5.18"	120°58'8.98"	像門一樣的地方(paljing, 門的意思)。
20	耕地	22°32'12.85"	120°58'6.99"	
21	耕地	22°32'20.35"	120°58'11.48"	
22	耕地	22°32'25.44"	120°58'12.97"	
23	耕地	22°32'37.19"	120°58'16.08"	
24	耕地	22°32'46.53"	120°58'20.09"	
25	耕地	22°32'53.82"	120°58'18.56"	先人汲水處。
26	耕地	22°33'20.83"	120°58'31.14"	
27	耕地	22°33'26.40"	120°58'31.77"	地名有懸崖、邊邊之意。
28	耕地	22°33'46.00"	120°58'35.90"	
29	耕地	22°34'2.51"	120°58'44.79"	
30	耕地	22°32'7.47"	120°57'43.70"	
31	耕地	22°32'16.15"	120°57'45.71"	
32	耕地	22°32'22.42"	120°57'57.82"	
33	耕地	22°32'46.16"	120°58'4.89"	
34	耕地	22°32'49.58"	120°58'0.84"	
35	耕地	22°33'8.98"	120°58'0.55"	



36	耕地	22°33'20.79"	120°58'0.38"	 <p>地名為水缸的意思，以前在水溝用竹子飲水。</p>
37	耕地	22°33'27.45"	120°57'58.38"	
38	耕地	22°33'21.33"	120°57'45.02"	
39	耕地	22°33'32.88"	120°57'43.52"	
40	耕地	22°34'2.65"	120°57'34.04"	
41	耕地	22°34'5.44"	120°57'34.32"	 <p>可以看見日出的地方。</p>
42	耕地	22°33'52.48"	120°56'35.67"	種芋頭的地方，水源充沛，因為有吃芋頭的蟲而得名。
43	耕地	22°33'29.11"	120°57'26.32"	
44	耕地	22°33'16.58"	120°57'7.14"	
45	耕地	22°33'18.04"	120°57'13.01"	
46	耕地	22°33'16.44"	120°57'24.82"	在一棵嘉蔘樹下面，一年四季出水處。

47	耕地	22°33'13.37"	120°57'32.74"	
48	耕地	22°33'7.69"	120°57'42.80"	
49	耕地	22°33'2.24"	120°57'34.03"	
50	耕地	22°31'55.22"	120°57'35.38"	
51	耕地	22°32'6.00"	120°57'39.94"	
52	耕地	22°32'48.03"	120°57'36.68"	
53	耕地	22°32'52.65"	120°57'34.12"	
54	耕地	22°32'51.63"	120°57'28.16"	



### 大武窟(Davugele)部落傳統領域土地調查路線圖(舊基地範圍)



1. 調查類別：原住民族傳統舊基地區範圍。
2. 調查預定地點：傳統領域土地範圍(核對原民會 92 年調查成果差異部分) 大武窟舊部落遷徙地、傳統祭儀土地、採集地及工作地、獵區、(耕地)、舊墓地、葬區。
3. 調查路線：傳統領域土地範圍(與原民會 92 年調查成果差異部分)→大武窟舊部落遷徙地、傳統祭儀土地(編號 1~4)→採集地及工作地(5~14)→獵區(15~17)→耕區(18~54)→舊墓地(55~57)→葬區(58~60)。
4. 調查順序：①→⑥⑩

圖 11 大武窟(Davugele)部落舊墓地範圍

表 7 大武窟(Davugele)部落舊墓地調查點位坐標紀錄表(節錄)

調查點位座標紀錄表				
調查點位編號	調查類別	緯度(北)	經度(東)	備註或照片
55	舊墓地	22°31'46.99"	120°57'51.95"	
56	舊墓地	22°31'59.77"	120°57'39.15"	



## 大武窟(Davugele)部落傳統領域土地調查路線圖(葬區範圍)



1. 調查類別：原住民族傳統葬區範圍。
2. 調查預定地點：傳統領域土地範圍(核對原民會 92 年調查成果差異部分) 大武窟舊部落遷徙地、傳統祭儀土地、採集地及工作地、獵區、(耕地)、舊墓地、葬區。
3. 調查路線：傳統領域土地範圍(與原民會 92 年調查成果差異部分)→大武窟舊部落遷徙地、傳統祭儀土地(編號 1~4)→採集地及工作地(5~14)→獵區(15~17)→耕區(18~54)→舊墓地(55~57)→葬區(58~60)。
4. 調查順序：①→⑥⑩

圖 12 大武窟(Davugele)部落葬區範圍

表 8 大武窟(Davugele)部落舊墓地調查點位坐標紀錄表(節錄)

調查點位座標紀錄表				
調查點位編號	調查類別	緯度(北)	經度(東)	備註或照片
58	舊墓地	22°31'47.47"	120°57'46.62"	以前部落患瘟疫者的葬地。早期有大榕樹，故取名。
59	舊墓地	22°32'41.08"	120°58'1.42"	
60	舊墓地	22°32'43.23"	120°58'3.11"	