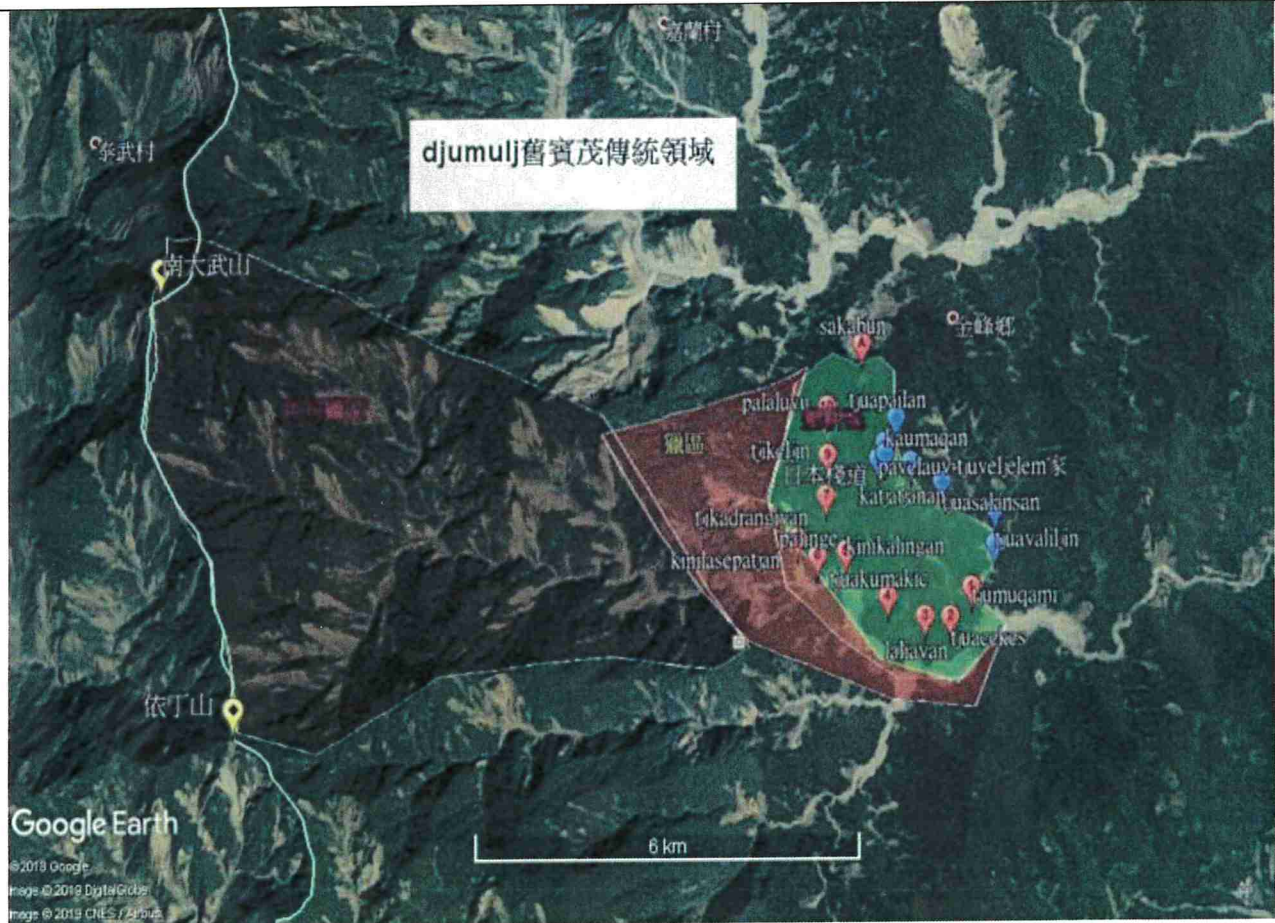


臺東縣金峰鄉賓茂社區發展協會

107 年度原住民族土地或部落範圍土地調查及劃設計畫

djumulj(賓茂)部落

■_ djumulj(賓茂)_部落民族傳統領域土地調查路線圖



備註：

1. 調查類別：墾耕區
2. 調查預定地點：djumulj(賓茂)部落傳統領域原居地
3. 調查路線：①tjuamuqami→②tjuacekes→③laliyavan→④ tjuakumakic→⑤ kinikalingan→⑥ paljinge→⑦ kinilasepatjan→⑧ tjikadrangiyen→⑨ tjikeljin→⑩palaluvu→lIsakabun
4. 調查順序：① tjuamuqami → ② tjuacekes → ③ laliyavan → ④ tjuakumakic → ⑤ kinikalingan→⑥ paljinge→⑦ kinilasepatjan →⑧ tjikadrangiyen→⑨tjikeljin→⑩palaluvu→lIsakabun

臺東縣金峰鄉賓茂社區發展協會

107 年度原住民族土地或部落範圍土地調查及劃設計畫

djumulj(賓茂)部落

■_ djumulj(賓茂)_部落民族傳統領域土地調查路線圖



備註：

1. 調查類別：墾耕區
2. 調查預定地點：djumulj(賓茂)部落傳統領域原居地
3. 調查路線：① tjuavaliljing→② tjuljauljaung→③ tjuasalansang→④ katjatjanan→⑤ tjuapailang→⑥ kaumaqan→⑦日本棧道
4. 調查順序：① tjuavaliljing→② tjuljauljaung→③ tjuasalansang→④ katjatjanan→⑤ tjuapailang→⑥ kaumaqan→⑦日本棧道