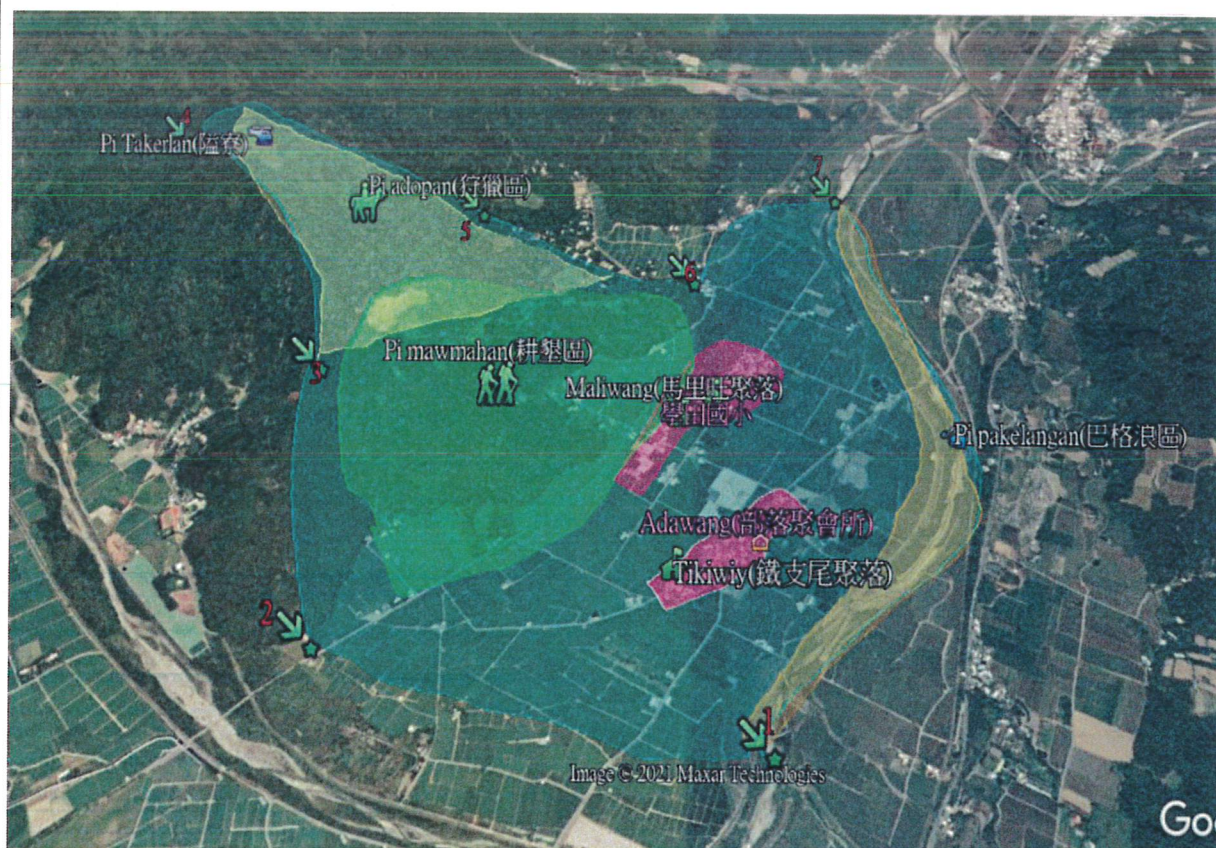


富里鄉 Maliwang 馬里旺部落傳統領域土地調查路線圖



馬里旺傳統領域土地範圍

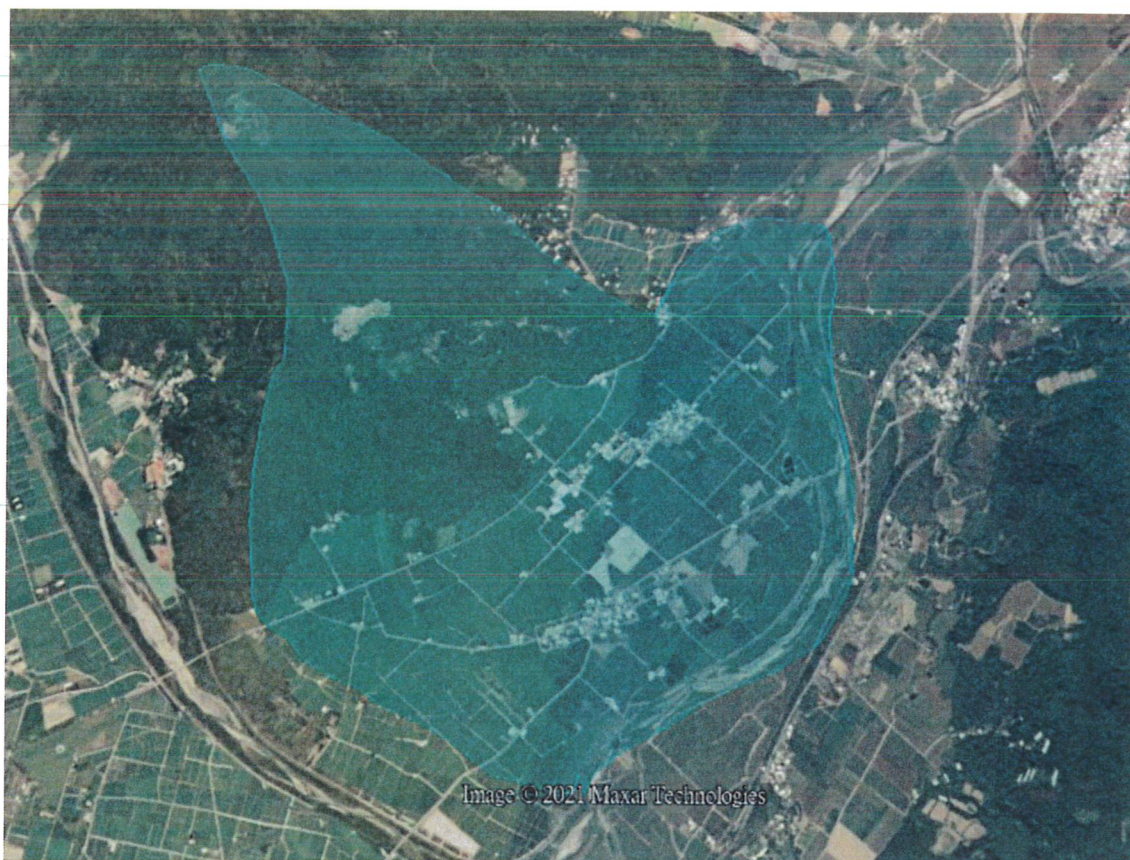
備註：

1. 調查類別：Maliwang(馬里旺)部落傳統領域
2. 調查預定地點：全區
3. 調查路線：：niyaro no Maliwang (居住地)→Tikiway(居住地：鐵支尾)→Maliwang(居住地：馬里旺) →Ci Kosuyan(耕墾區：香茅區)→Ci Saciciwan (耕墾區：相思林區)→Ci Kawasay(狩獵區)→Pi Pakelangan(巴格浪區)
4. 調查順序：同上

調查點位座標紀錄表(紀錄重要轉折點位座標即可)

調查點位 編號	調查類別	緯度(北)	經度(東)	備註或 照片
1	居住地(鐵支尾)	23° 8' 25.07"	121° 13' 45.75"	
2	耕墾地	23° 8' 37.74"	121° 12' 45.95"	
3	耕墾地(香茅區)	23° 9' 13.71"	121° 12' 40.13"	
4	隘寮(Pi Takerlan)	23° 9' 56.60"	121° 12' 7.87"	
5	狩獵區	23° 9' 52.41"	121° 12' 58.12"	
6	傳統領域範圍	23° 9' 39.66"	121° 13' 35.26"	
7	傳統祭儀 (Pakelang)	23° 10' 2.68"	121° 14' 1.03"	
8	居住地(馬里旺)	23° 9' 14.65"	121° 13' 34.99"	
9	傳統祭儀 (Adawang 聚會所)	23° 8' 53.93"	121° 13' 46.62"	

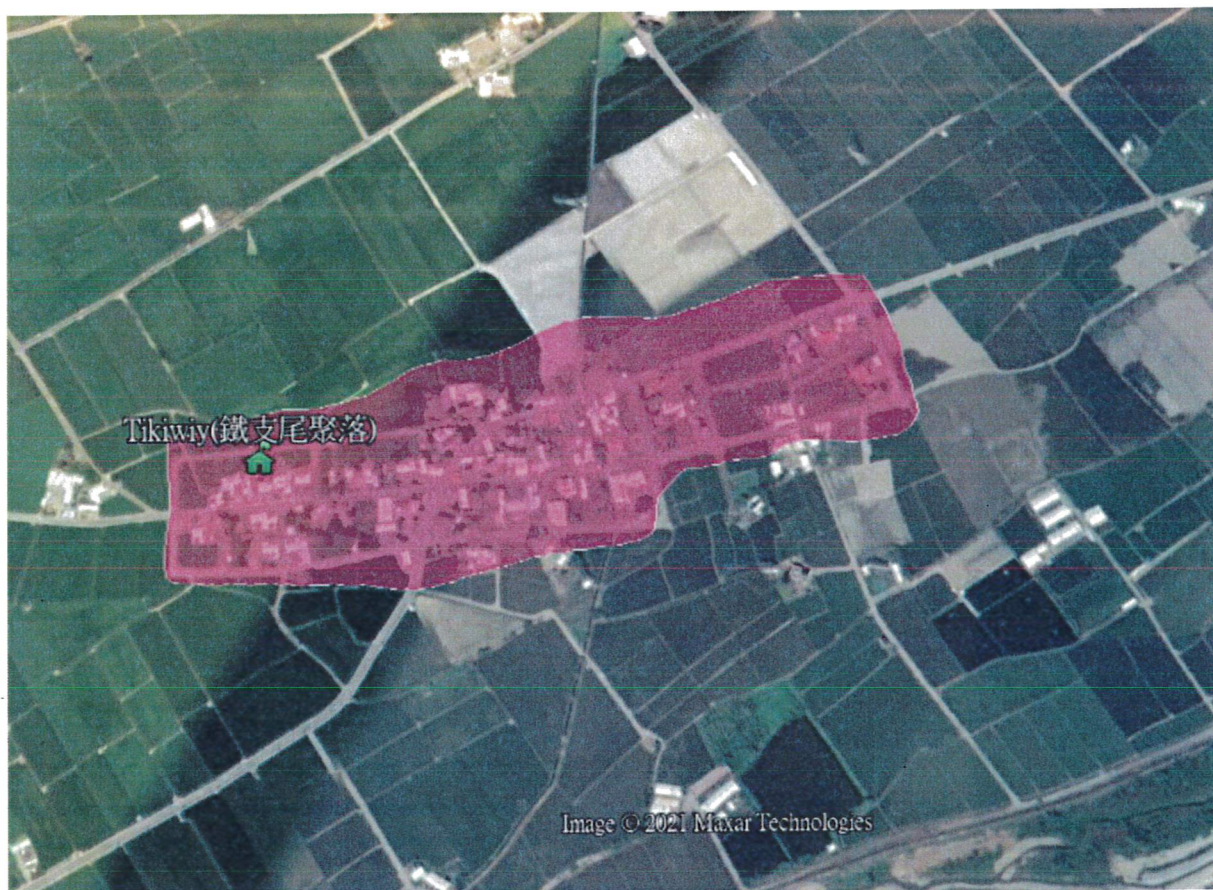
Maliwang 傳統領域範圍



居住地：Maliwang(馬里旺)聚落



居住地：Tikiwiy(鐵支尾)聚落



耕墾區：Pi Sakosuyan



狩獵區：Pi Adupan



祭儀區：Pi Pakelangan



