

臺東縣太麻里鄉 Padrangigrang(溫泉)部落  
109 年度原住民族土地或部落範圍土地調查及劃設計畫  
成果報告書



主管機關：原住民族委員會、臺東縣政府

執行機關：臺東縣太麻里鄉公所

實施部落：臺東縣太麻里鄉金崙村溫泉部落(Padrangirangi)部落

實施期程：自 109 年 1 月 1 日至 109 年 12 月 31 日止

## (二)傳統領域劃設成果

於109年10月6日至10月8日進行傳統領域現勘，現勘調查完畢後，透過地理資訊系統(GIS)將GPS定位系統紀錄坐標點位(經緯度)，轉換為Google地球可顯示之數位檔案(.kml檔)，定位結果與部落傳統領域土地範圍不盡相符。於12月14日小組討論後，確認其調查成果與部落傳統領域範圍相符，其劃設成果如下圖8，同時彙整傳統地名資料如下表4。



圖8 溫泉(Padrangirangi)部落傳統領域劃設成果圖

另按本計畫調查紀錄格式整合傳統領域調查作業之各紀錄點位，節錄如下表，詳細資料請參考附件。

### 溫泉(Padrangirangi)部落傳統領域土地調查路線圖

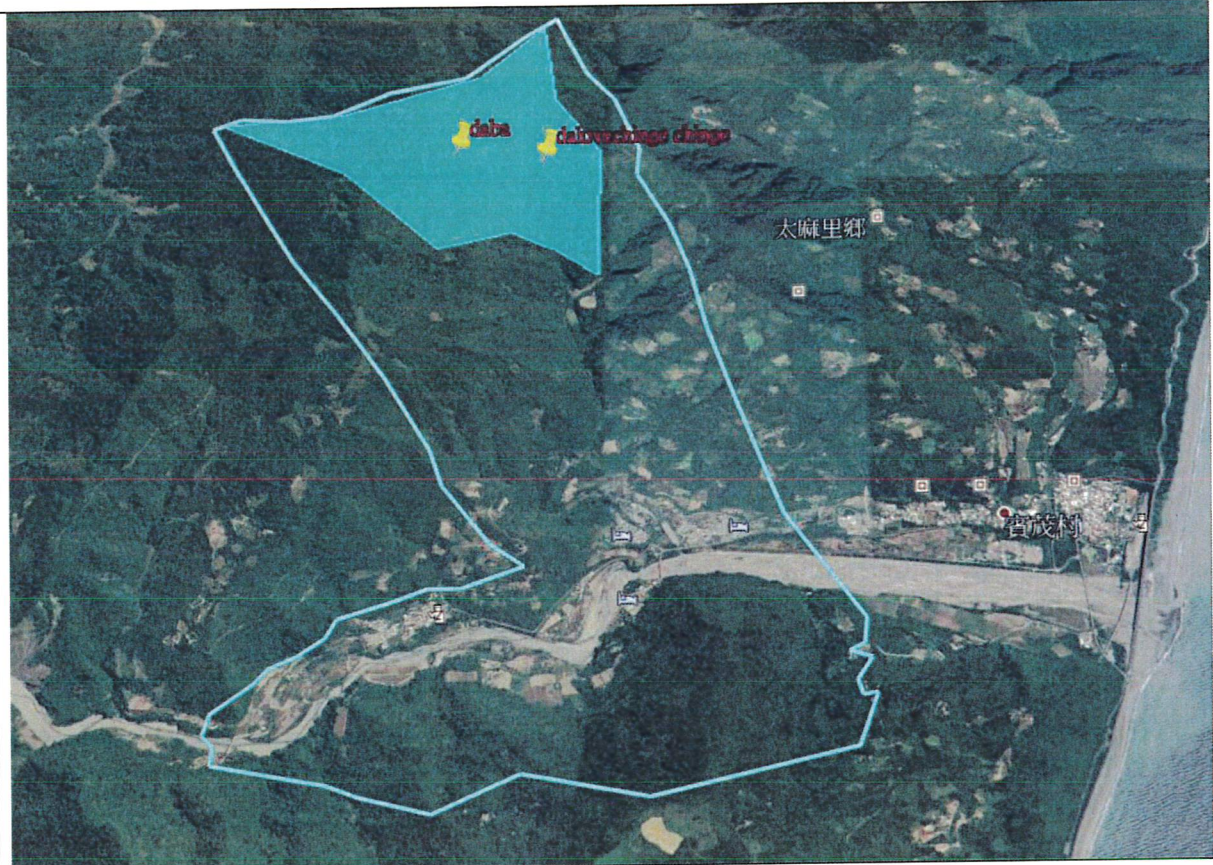


備註：

1. 調查類別：原住民族傳統土地、部落土地及**部落遷移地**。
2. 調查預定地點：溫泉部落傳統領域
3. 調查路線：lukulj→sulivegveg→galavegav
4. 調查順序：1~2~3

圖 9 溫泉(Padrangirangi)部落傳統領域調查路線圖

### 溫泉(Padrangirangi)部落傳統領域土地調查路線圖



備註：

1. 調查類別：原住民族傳統獵區。
2. 調查預定地點：溫泉部落傳統領域
3. 調查路線：daluvechingechinge→daba
4. 調查順序：4~5

圖 10 溫泉(Padrangirangi)部落傳統領域調查路線圖

### 溫泉(Padrangirangi)部落傳統領域土地調查路線圖



備註：

1. 調查類別：原住民族傳統耕區。

2. 調查預定地點：溫泉部落傳統領域

3. 調查路線：luguyu→tjalagilji→sadrala→salansan→tjaivilivili→djagavayan  
→laruq→samavaliu→siniluka→lidjalju→ulji→venali →tjainavanalj  
→gala→daba→galuvaliyan→tjiquvi

4. 調查順序：6~22

圖 11 溫泉(Padrangirangi)部落傳統領域調查路線圖

