



108 年度原住民族土地調查及輔導管理計畫

平和部落傳統領域調查

成果報告書

指導單位：原住民族委員會

執行單位：屏東縣泰武鄉公所

中華民國一零九年一月三十一日

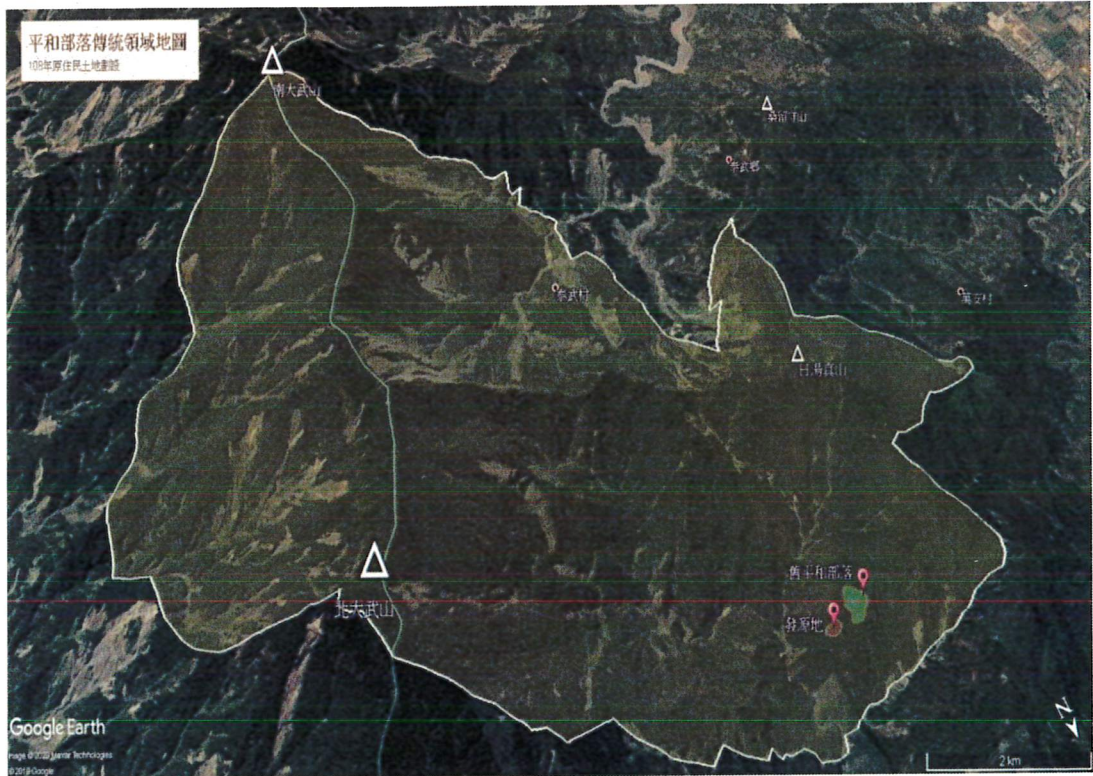
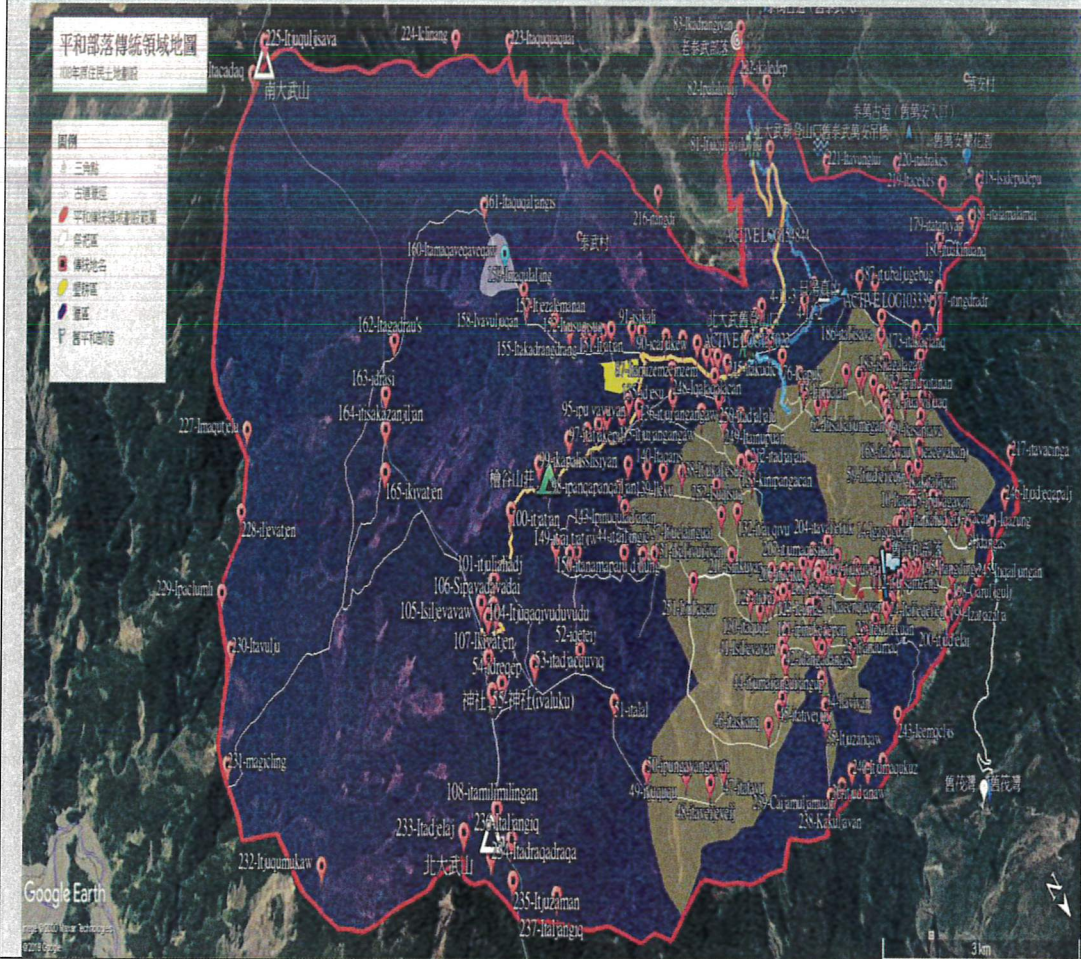


圖 A: 平和部落傳統領域調查總面積



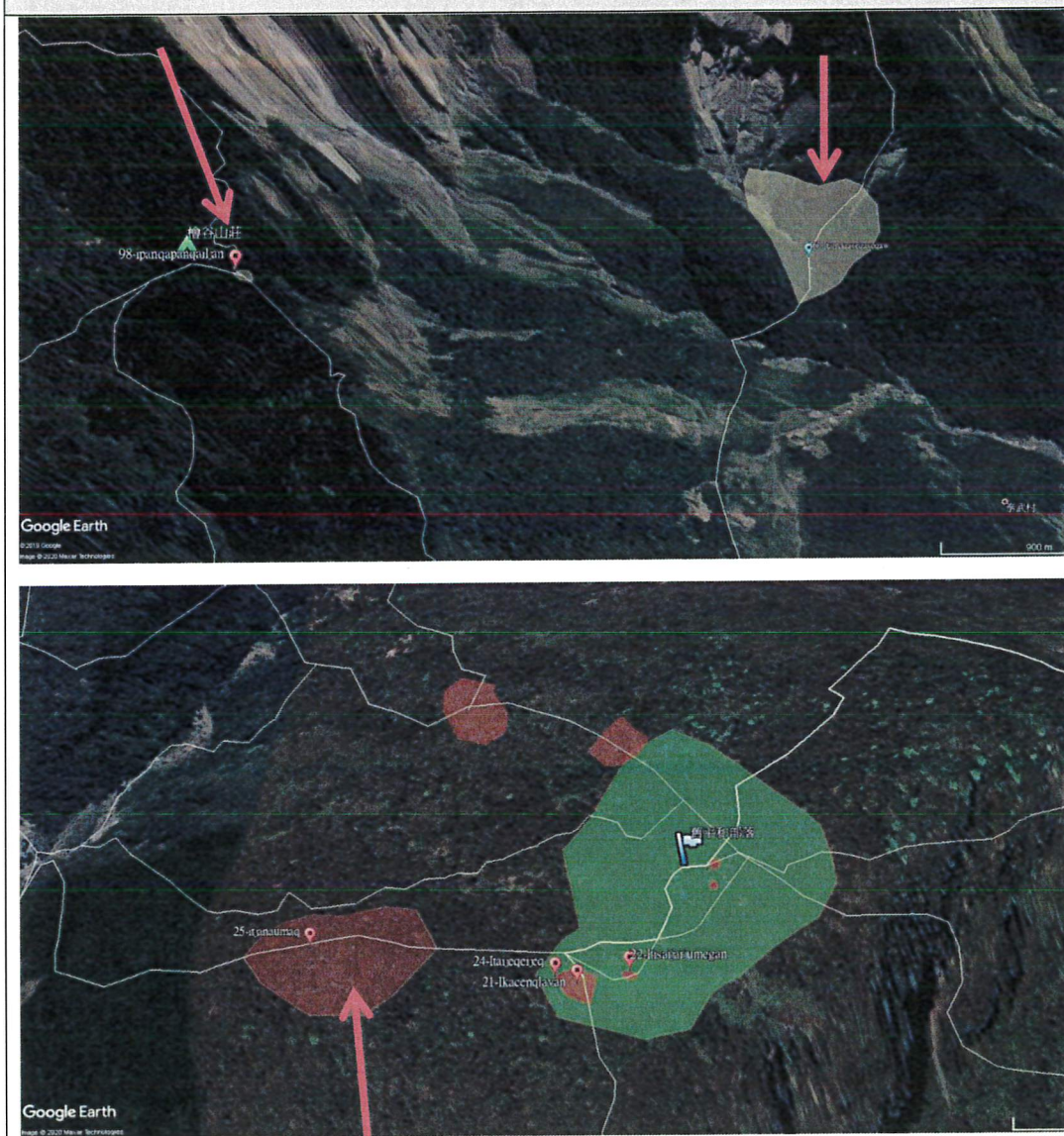
備註：全區

1. 調查類別：平和部落傳統領域調查
2. 調查地點：(共 252 點)
3. 調查範圍涵蓋段籍：比悠瑪段、平和段、代竹瓦竹瓦段、富給得段、代柱瓦段、得布克段、代竹瓦竹瓦段、達卡老段(台東)、包盛段(台東)、密老段(台東)
4. 面積估算：5,642 公頃

說明：

以上為平和部落各分類範圍疊圖之後的總面積如圖。

圖 B: 傳統祭祀面積



備註：橘色、白色區域

1. 調查類別：平和部落祭祀傳統領域調查

2. 調查地點：(共 7 點)

Ikacenqlavan、Itisaijaijumegan、Itaijeqei jeq、Itjanaumaq、
ipanqapanqailjan、Itamaqaveqaveqaw、Kakuljavan

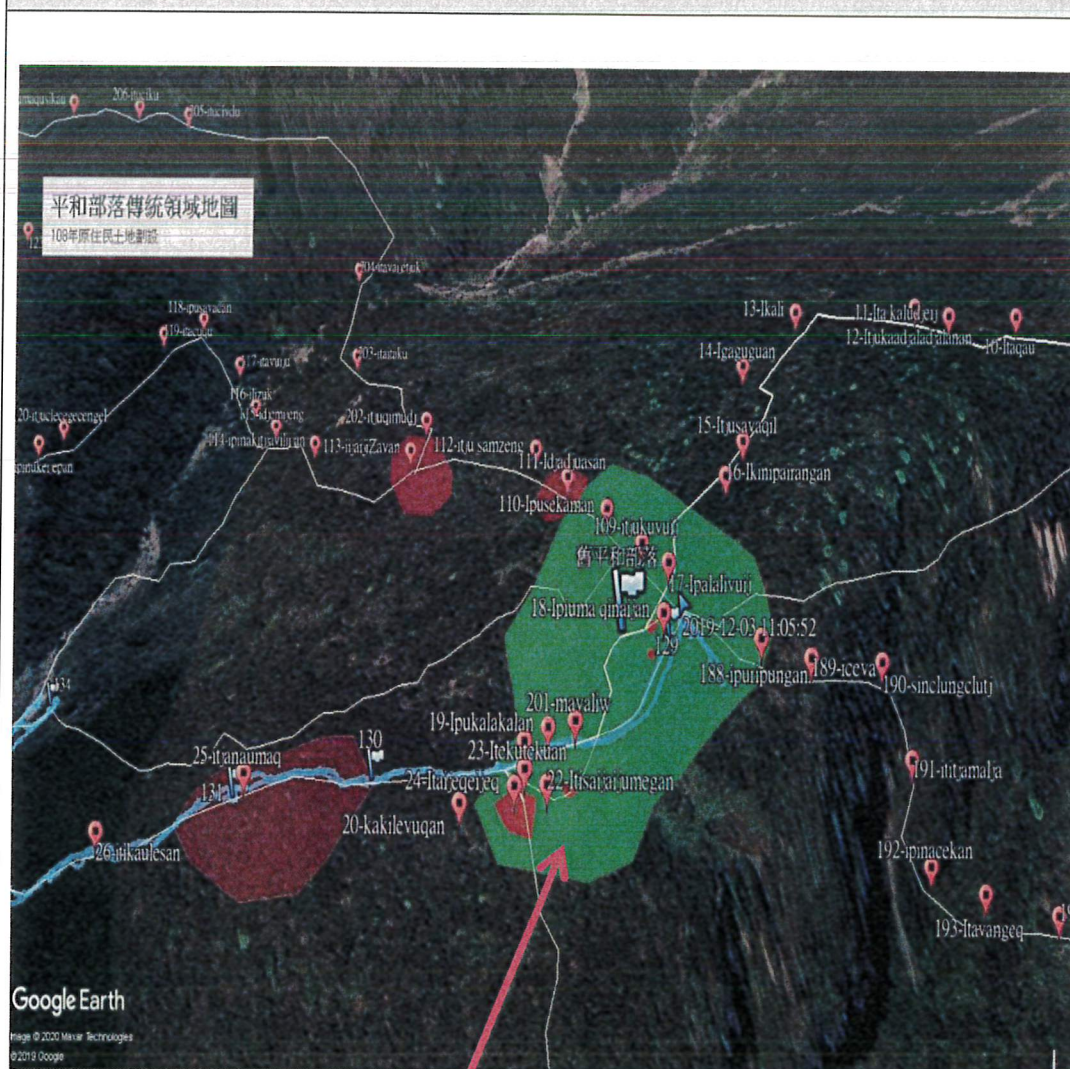
3. 調查範圍涵蓋段籍：比悠瑪段、平和段、代柱瓦段

4. 面積估算：20.71 公頃

說明：

以上為平和部落祭祀範圍疊圖之後的總面積如圖。

圖 C: 舊部落範圍



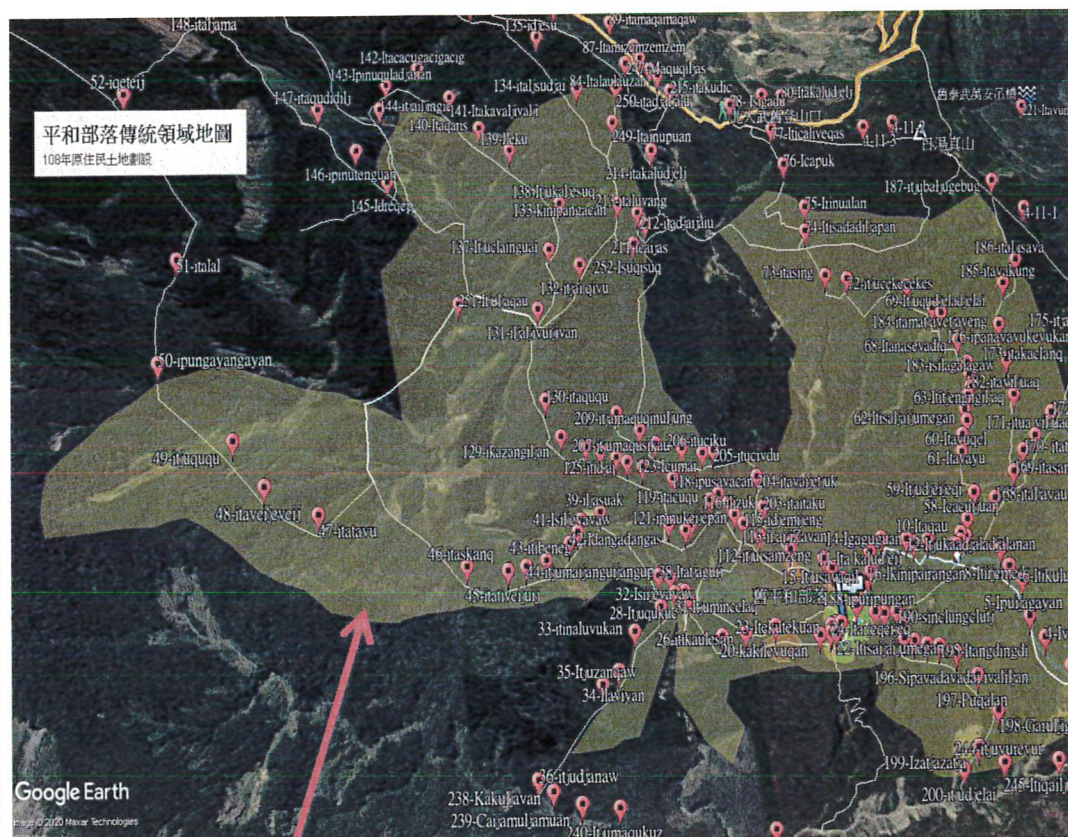
備註：綠色區域

1. 調查類別：舊部落範圍
2. 調查地點：編號 17. 18. 19. 20. 23. 24. 109. 110. 111. 188. 201(11 點)
3. 調查範圍涵蓋段籍：比悠瑪段、平和段
4. 面積估算：7.31 公頃

說明：

以上為民國 57 年前舊平和部落範圍疊圖之後的面積如圖。

圖 D: 墾耕地傳統領域範圍



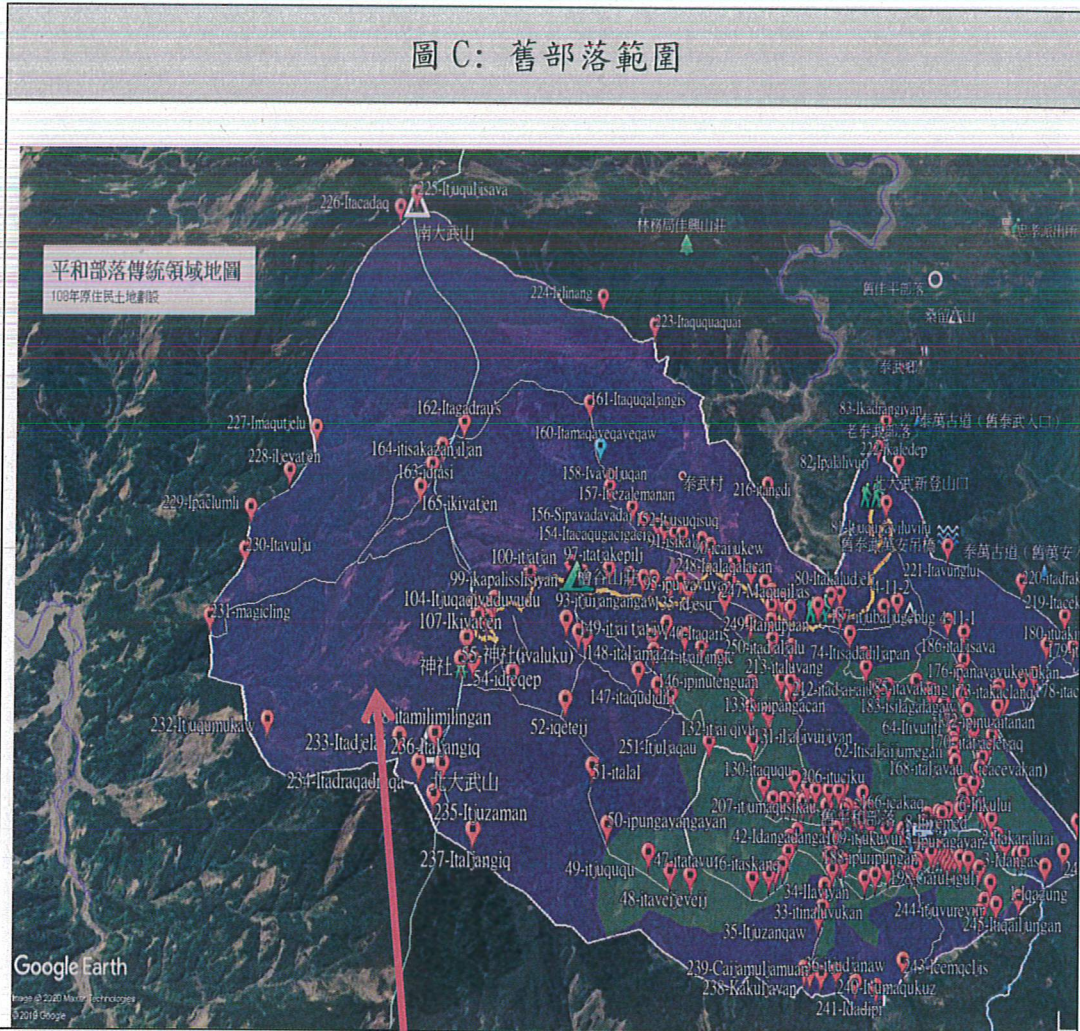
備註：黃色區域

1. 調查類別：墾耕地
2. 調查地點：
3. 調查範圍涵蓋段籍：比悠瑪段、平和段、達瓦力可遠段、立瓦登段、代竹瓦竹瓦段
4. 面積估算：1,027 公頃

說明：

以上為民國 57 前舊平和部落範圍之周邊有從事墾耕種植作物之區域範圍圖。

圖 C: 舊部落範圍



備註：紫色區域

1. 調查類別：傳統領域獵場範圍

2. 調查地點：

3. 調查範圍涵蓋段籍：比悠瑪段、平和段。比悠瑪段、平和段、達瓦力可遠段、立瓦登段、代竹瓦竹瓦段、代竹瓦段、達卡老段(台東)、包盛段(台東)、密老段(台東)

4. 面積估算：4597 公頃

說明：

以上為民國 57 年前舊平和部落獵場區域範圍之後的面積如圖。

