

108 年度原住民族土地或部落範圍土地調查及劃設計畫成果報告書

屏東縣獅子鄉下丹路 (*Pasumaq*) 部落

主管機關：原住民委員會。

協辦機關：屏東縣獅子鄉公所。

辦理劃設部落：下丹路 (*Pasumaq*) 部落。

## (二)、下丹路部落實地踏查記錄。

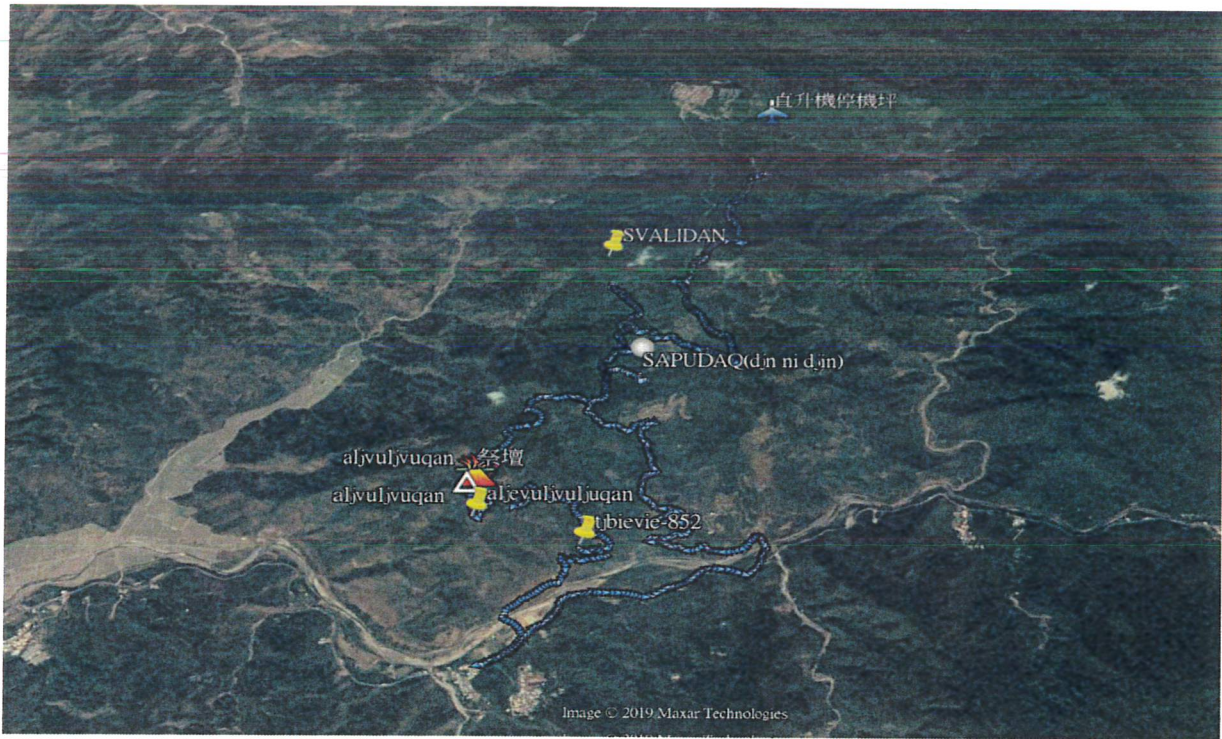
### 1. 108年5月21日實地踏查座標點位記錄。



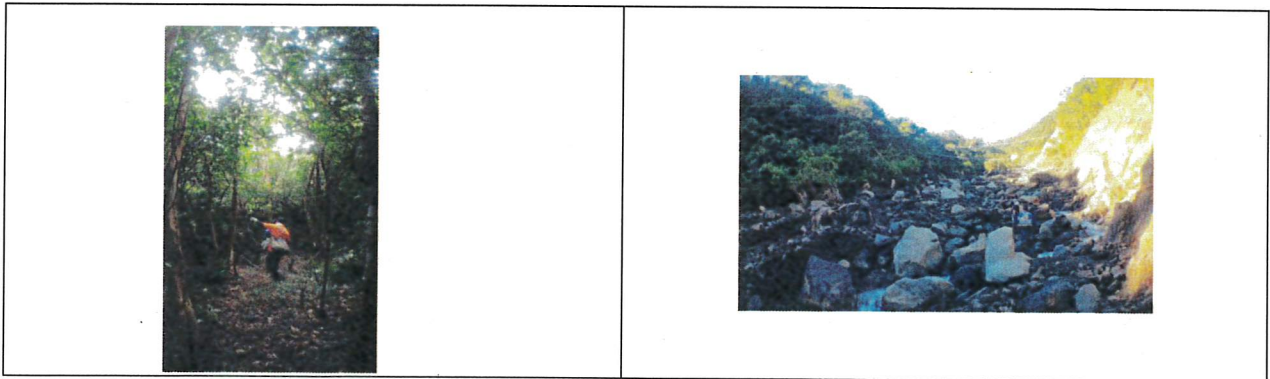
### \* 下丹路部落族人實地踏查記錄照片。

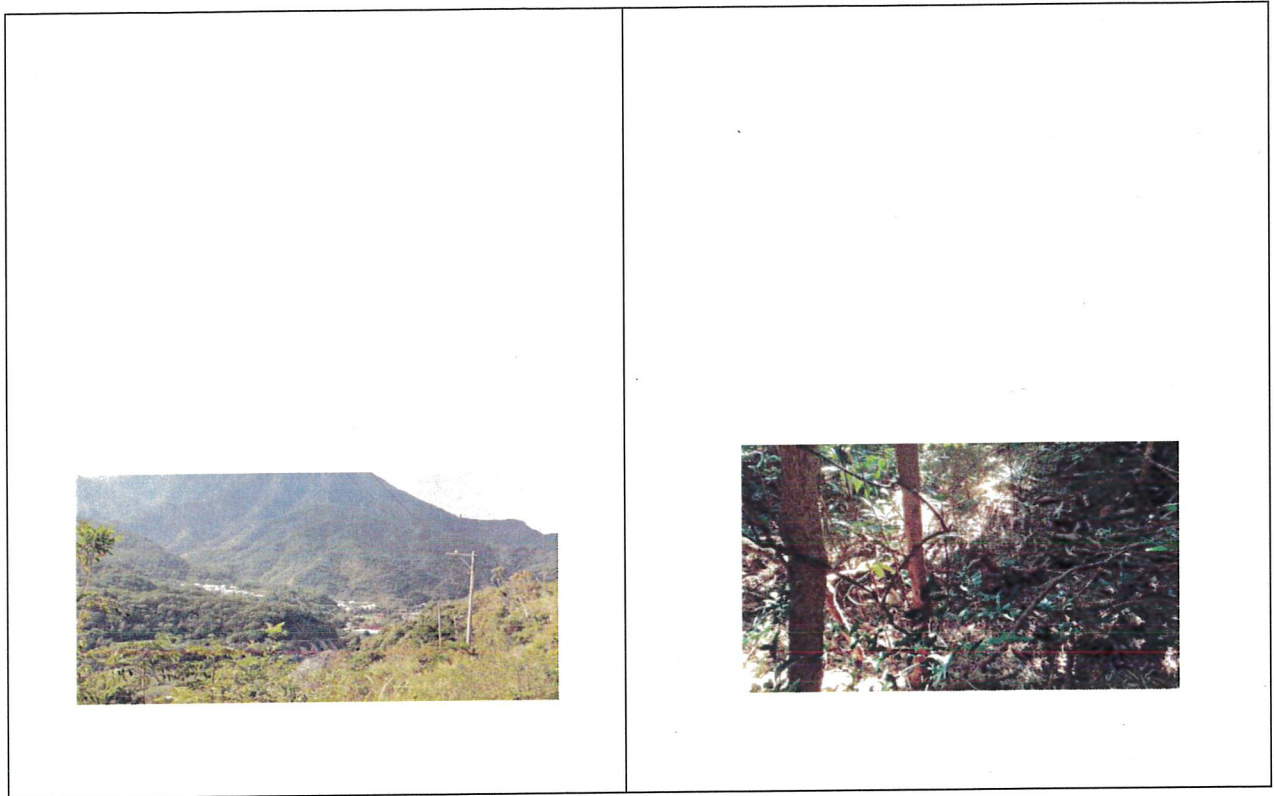


2. 108年6月28日實地踏查座標紀錄。



\* 下丹路族人實地踏查記錄照片。





3. 108 年 12 月 5 日 實地踏查座標紀錄



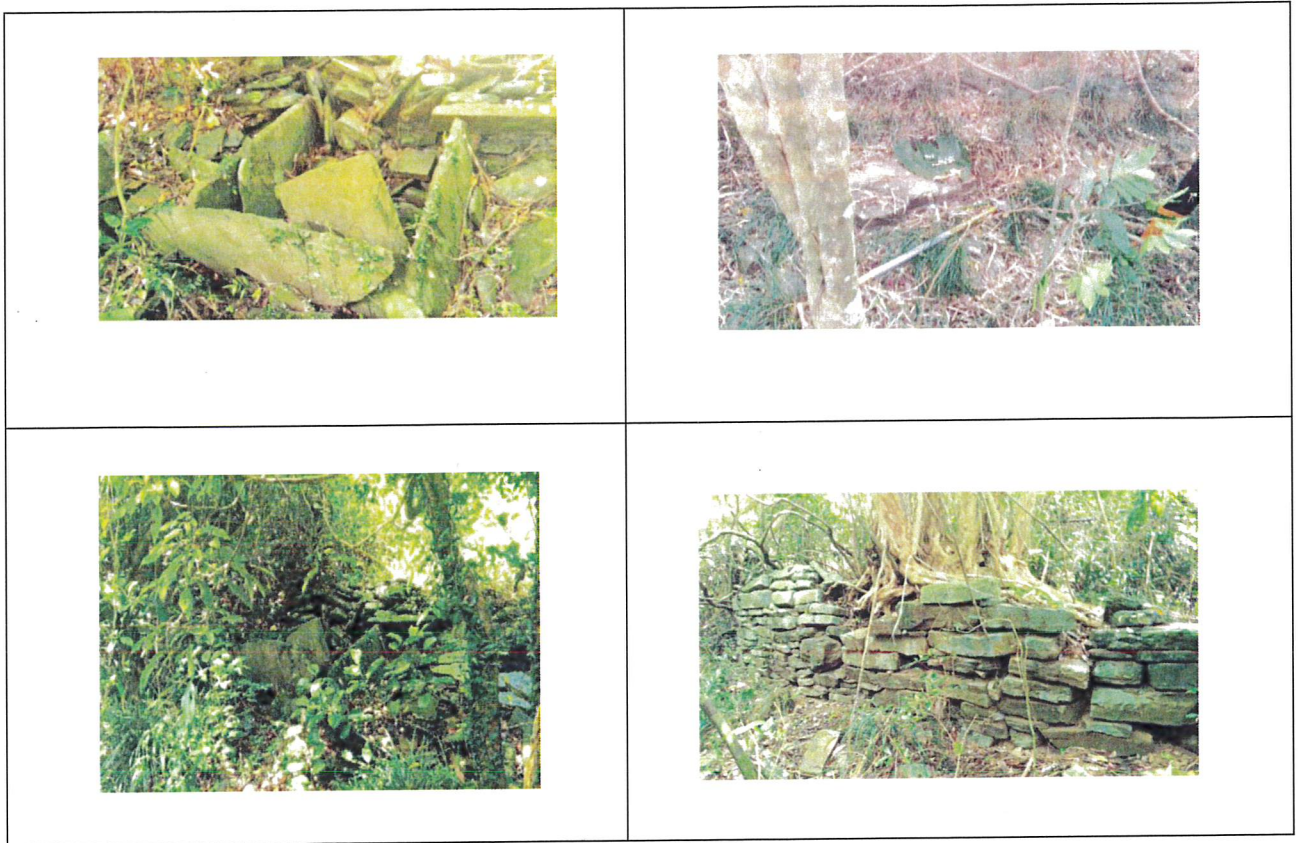
\* 下丹路部落族人實地踏查紀錄照片



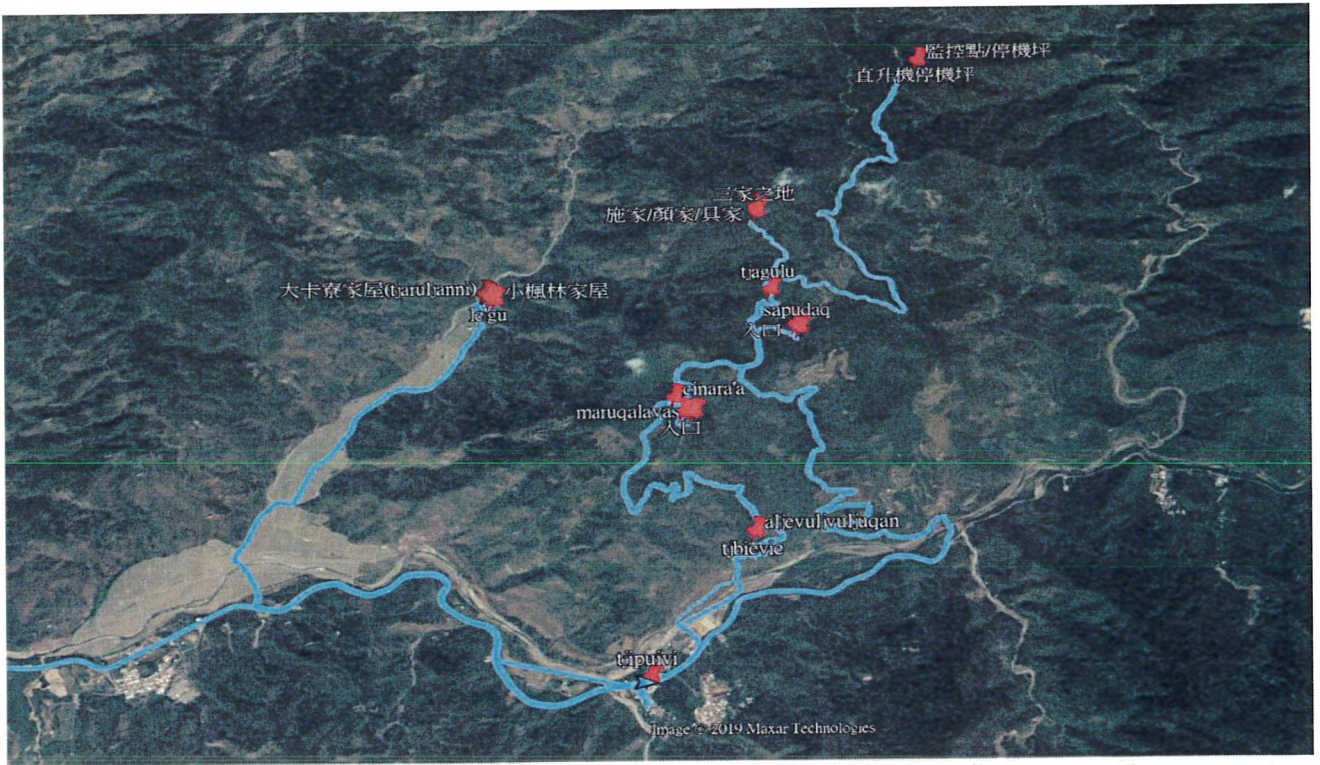
4. 108年12月6日實地踏查座標點位紀錄



\* 下丹路部落族人實地踏查記錄照片。



5. 108年12月12日實地踏查座標點位紀錄。

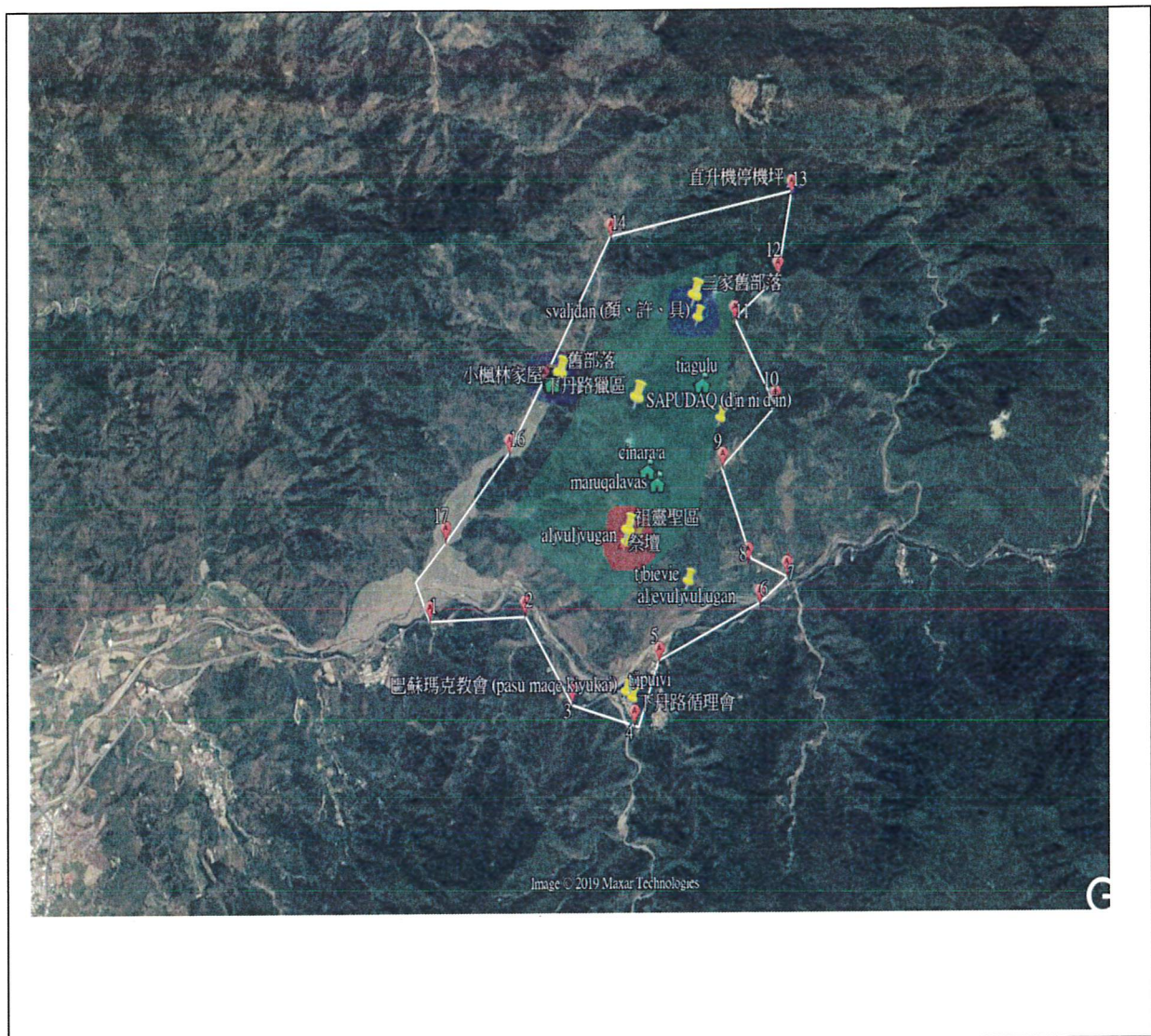


\* 下丹路部落族人實地踏查記錄照片。



(三)、下丹路(Pasumaq)部落傳統領域範圍圖資。(附件一之1)

屏東縣獅子鄉下丹路(Pasumaq)部落傳統領域土地調查範圍圖



備註：

1. 調查類別：(1)獵場(2) 傳統領域範圍(3)部落(4)其他傳統生活領域
2. 調查地點：下丹路 (Pasumaq) 部落傳統領域空間。
3. 調查路線：東→西→北→南。
4. 調查順序：傳統祭儀→獵場→舊部落→頭目家屋。

(四)、下丹路(Pasumaq)部落傳統領域範圍座標點位紀錄。(附件一之2)