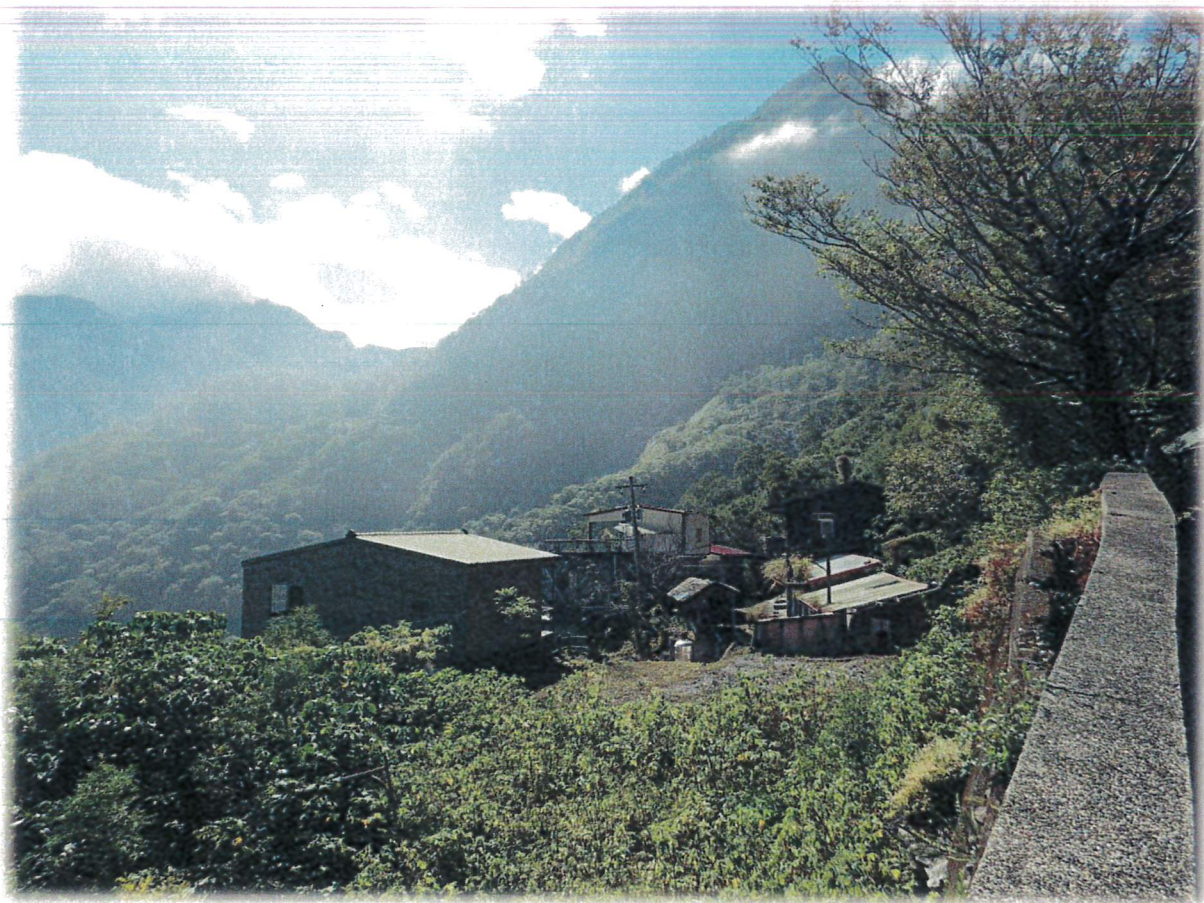


108 年屏東縣霧臺鄉吉露部落
原住民族土地調查及輔導管理計畫



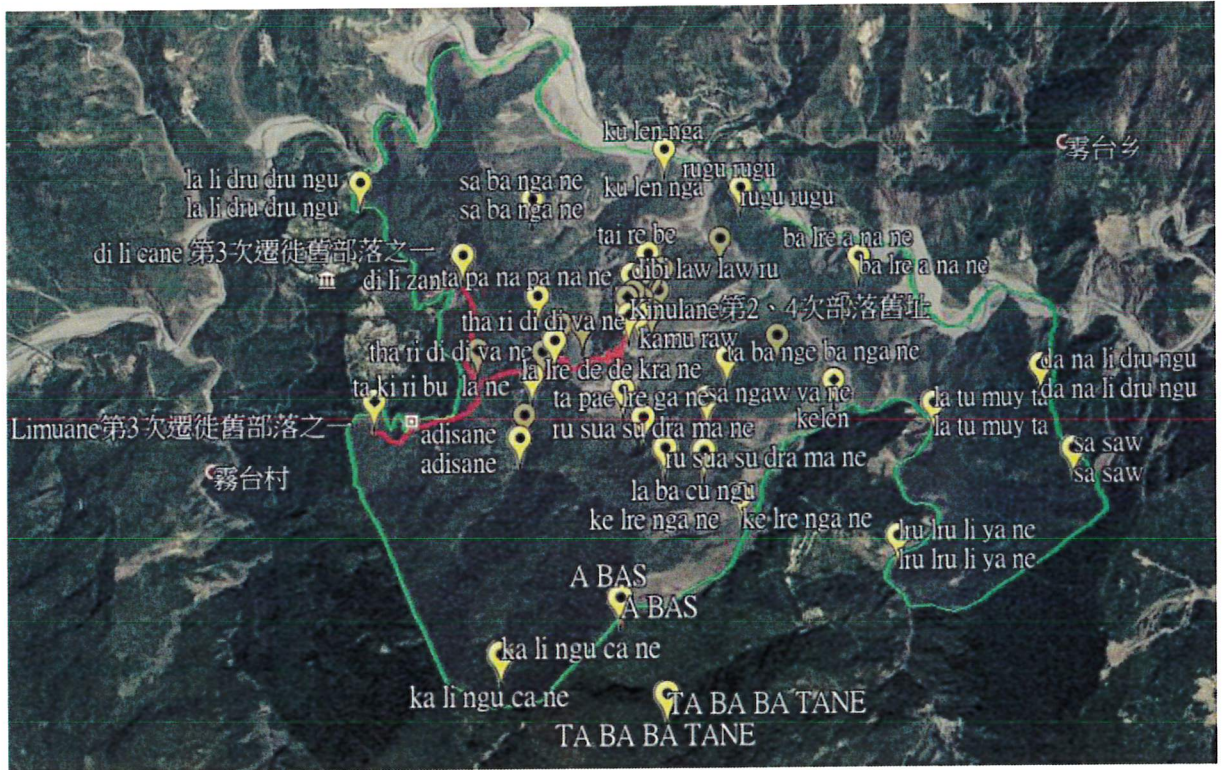
主辦單位：霧臺鄉公所

協辦單位：吉露部落

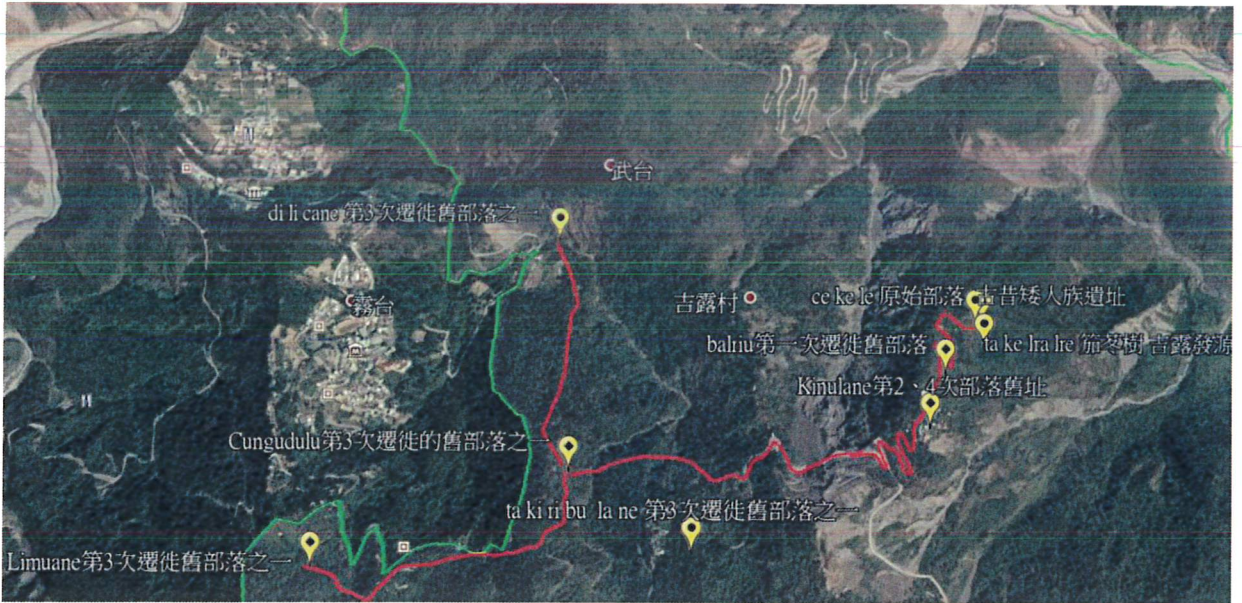
中華民國 109 年 01 月

土地或部落範圍圖資

吉露傳統領域範圍



吉露部落遷徙路線/吉露發源地



部落遷移：

本部落曾於明鄭時期（含）之前在自己的部落生活領域內遷移過四次七個地方，加上最後一次遷移總共 5 次，分別說明如下表：

次別	遷移時間	遷移地點	遷移原因說明
1	明鄭時期 (含之前)	遷至離始部 cekele 上方約 150 公尺高地記名為 baliw	原始部落發生天花瘟疫，死亡慘重，為逃離疫區遷移。
2	明鄭時期 (含之前)	由 baliw 遷至 kinulane 地方。	部落地處高地，風勢強不宜居住。
3	明鄭時期 (含之前)	由 kinulane 部落分散遷移至三個地方 (1)Cungudulu (2)Dilicane (3)Linuane (4)Takilibulane	因不敵東方敵部落 Talumake 的侵襲騷擾，又不願降服稱臣，退守到有險要屏障之地
4	明鄭時期 (含之前)	由四處聚落合重回 Kinulane，即現在原鄉部落	本部落大頭目公主和敵對部落的台東大南 Talumake 部落大頭目通婚結親，兩部落化解敵對關係。
5	民國 2009 年 8 月 8 日	長治鄉大愛園區	2009 莫拉克風災部落災情嚴重損壞房屋地流失被迫遷移

