



108 年度原住民族土地或部落範圍土地調查及劃設計畫成果報告書

屏東縣獅子鄉內文 (Tjaquvuquvulj) 部落

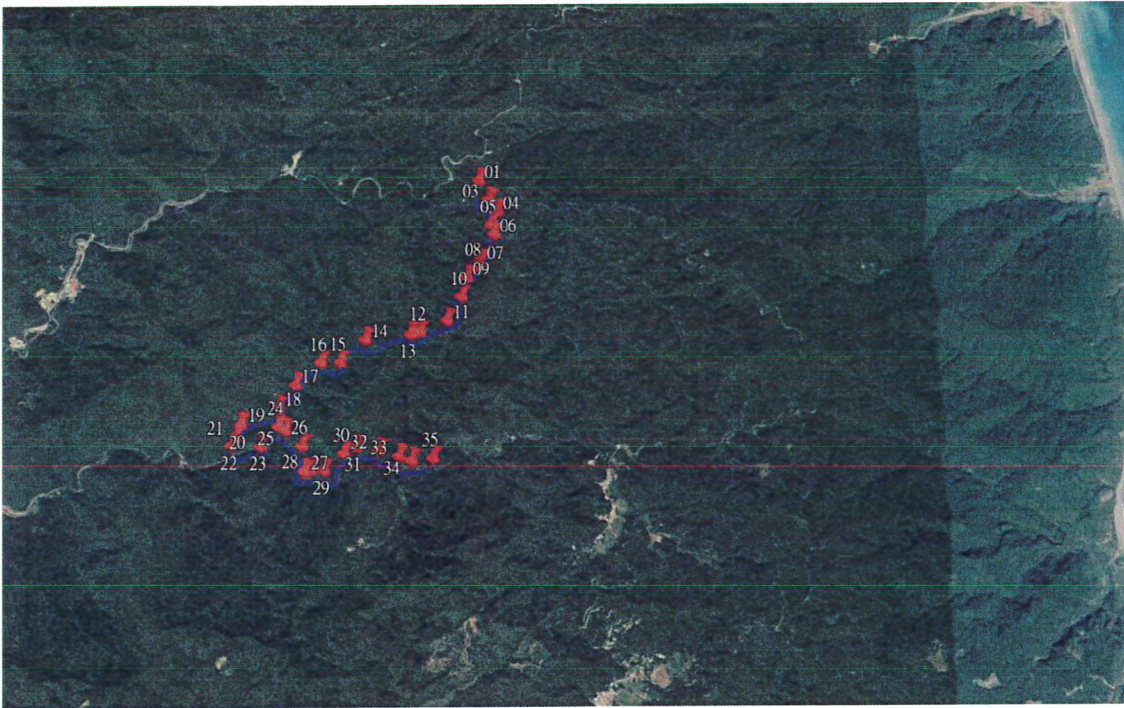
主管機關：原住民委員會。

協辦機關：屏東縣獅子鄉公所。

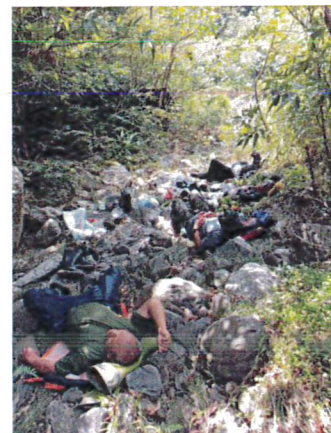
辦理劃設部落：內文 (Tjaquvuquvulj) 部落。

(2)內文部落實地踏查

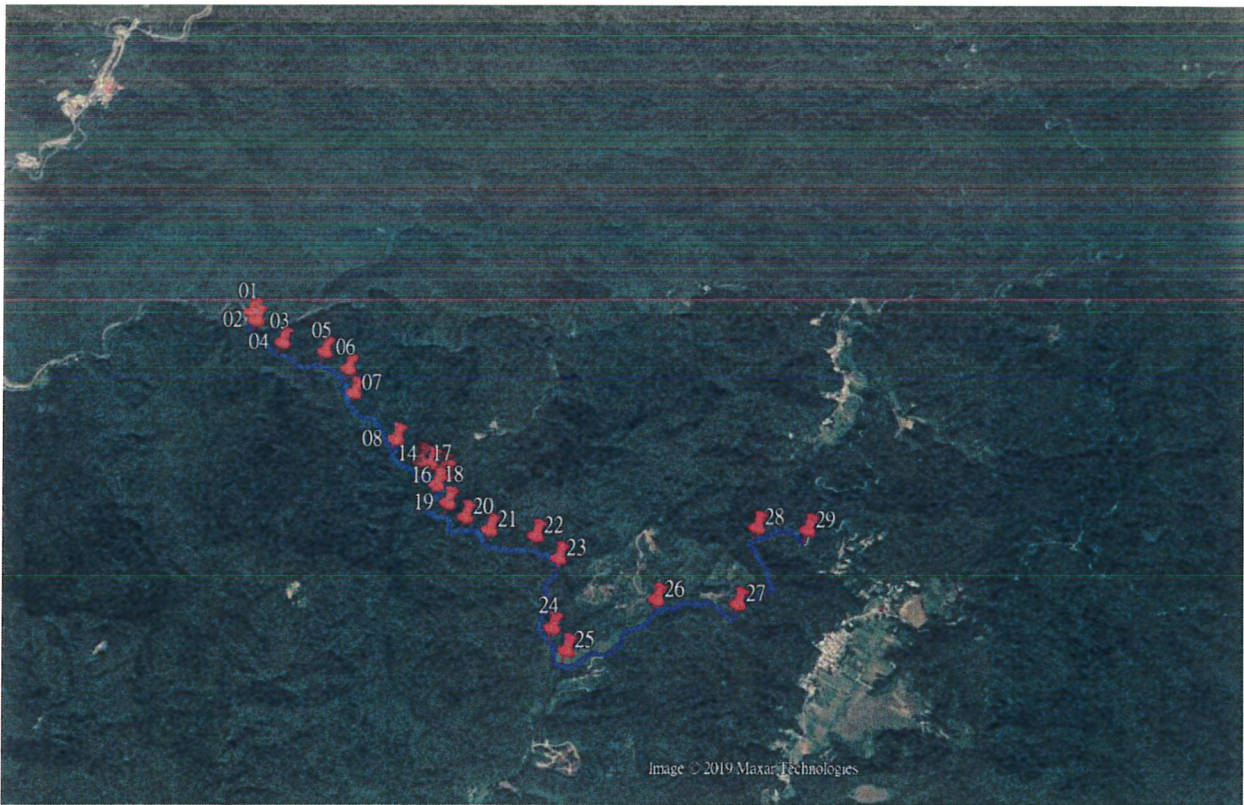
1. 108年9月21日進行壽卡往內海實地踏查座標點位。



內文部落族人實地踏查記錄照片



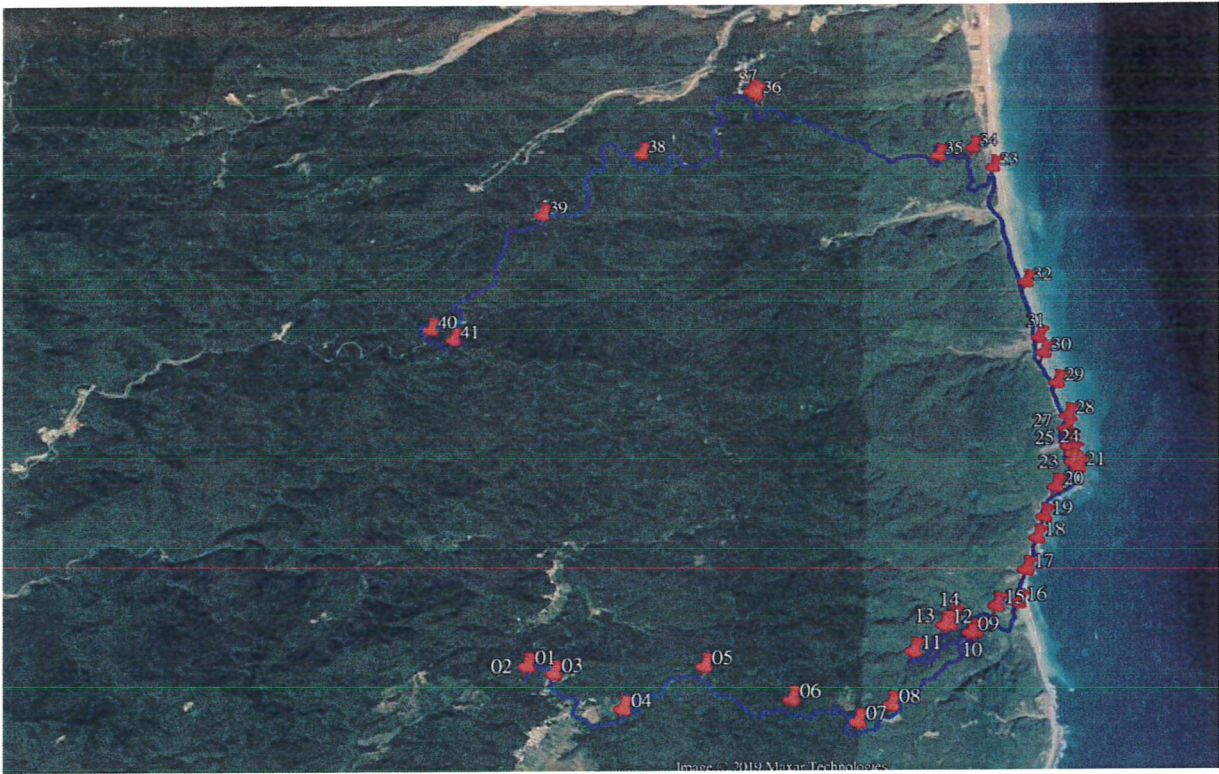
2. 108年11月2日進行東源往舊苗圃實地踏查座標點位。



內文部落族人實地踏查記錄照片



3. 108 年 11 月 16 日 進行 東源 至 旭海 往 南 田 實地 踏查 座標 點位。



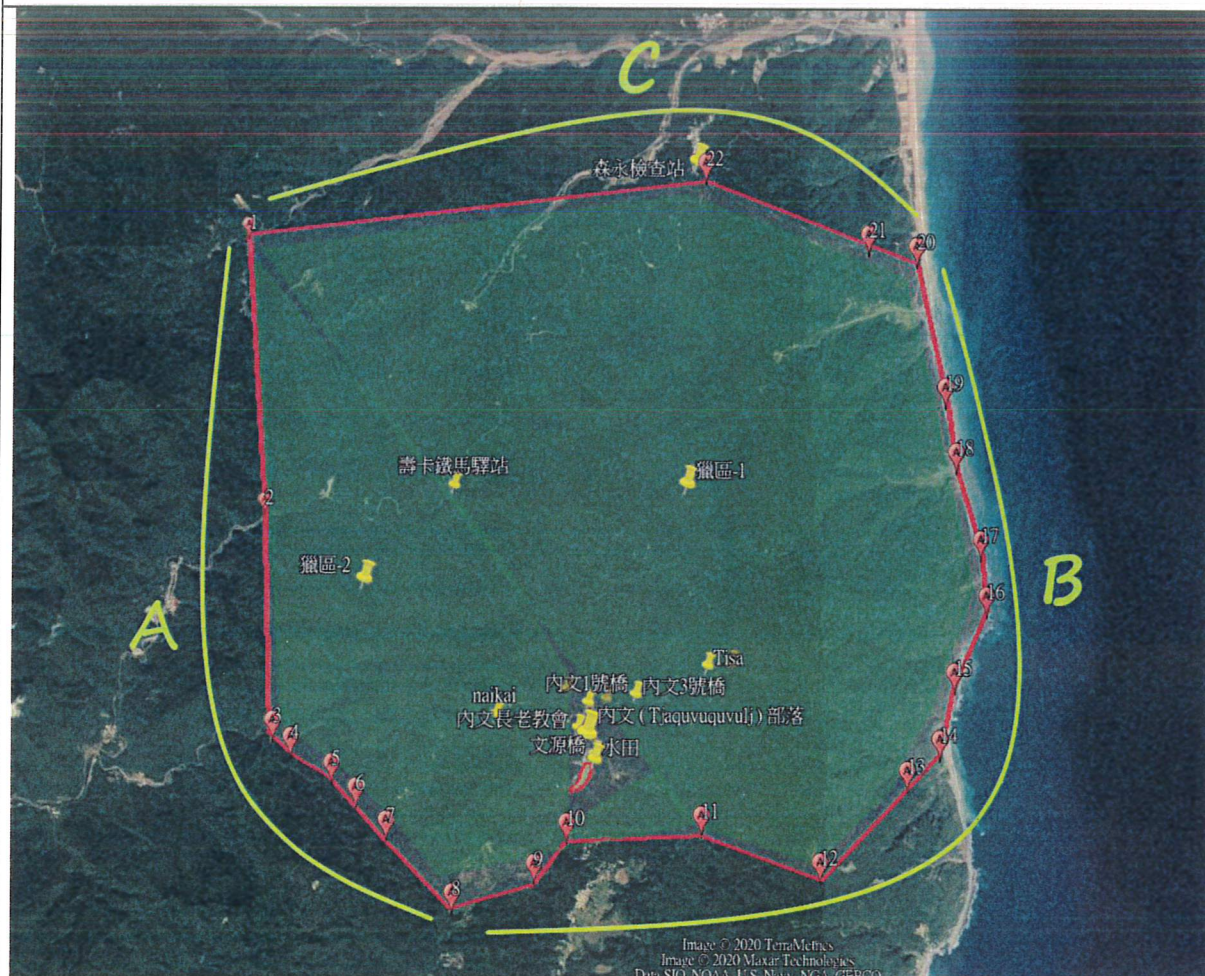
內文部落族人實地踏查記錄照片



(4)內文 (Tjaquvuquvulj) 部落傳統領域範圍圖 (附件一之2)

屏東縣獅子鄉 內文 (Tjaquvuquvulj) 部落

排灣民族傳統領域土地調查範圍圖

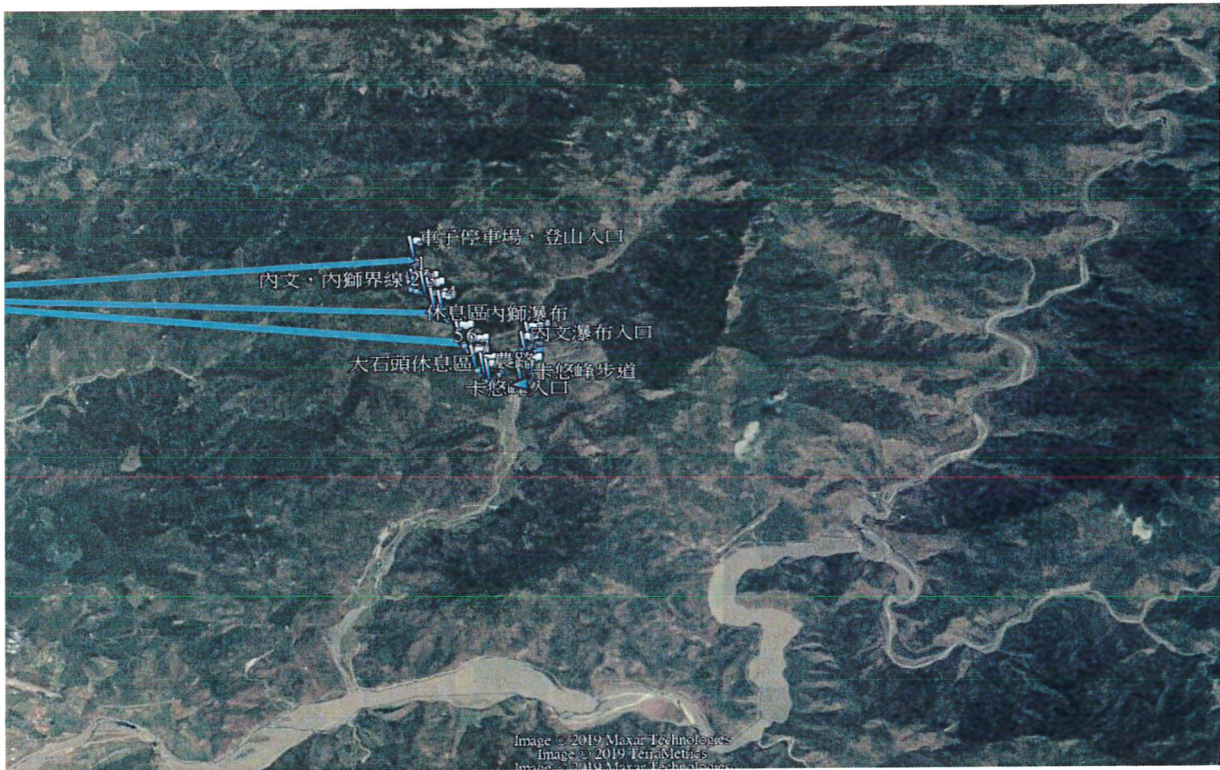


備註：

1. 調查類別：(1)獵場(2) 傳統領域範圍(3)部落(4)其他傳統生活領域
2. 調查地點：內文 (Tjaquvuquvulj) 部落傳統領域空間
3. 調查路線：如圖
4. 調查順序：A→B→C

(2) 舊內文部落實地踏查

1. 108年12月19日進行內獅往舊內文至卡悠峰實地踏查座標點位。



內文部落族人實地踏查記錄照片



2. 108年12月25日進行內文社實地踏查座標點位紀錄



內文部落族人實地踏查記錄照片



3.108 年 12 月 8 日進行枋山溪右岸往林班地實地踏查座標點位紀錄。



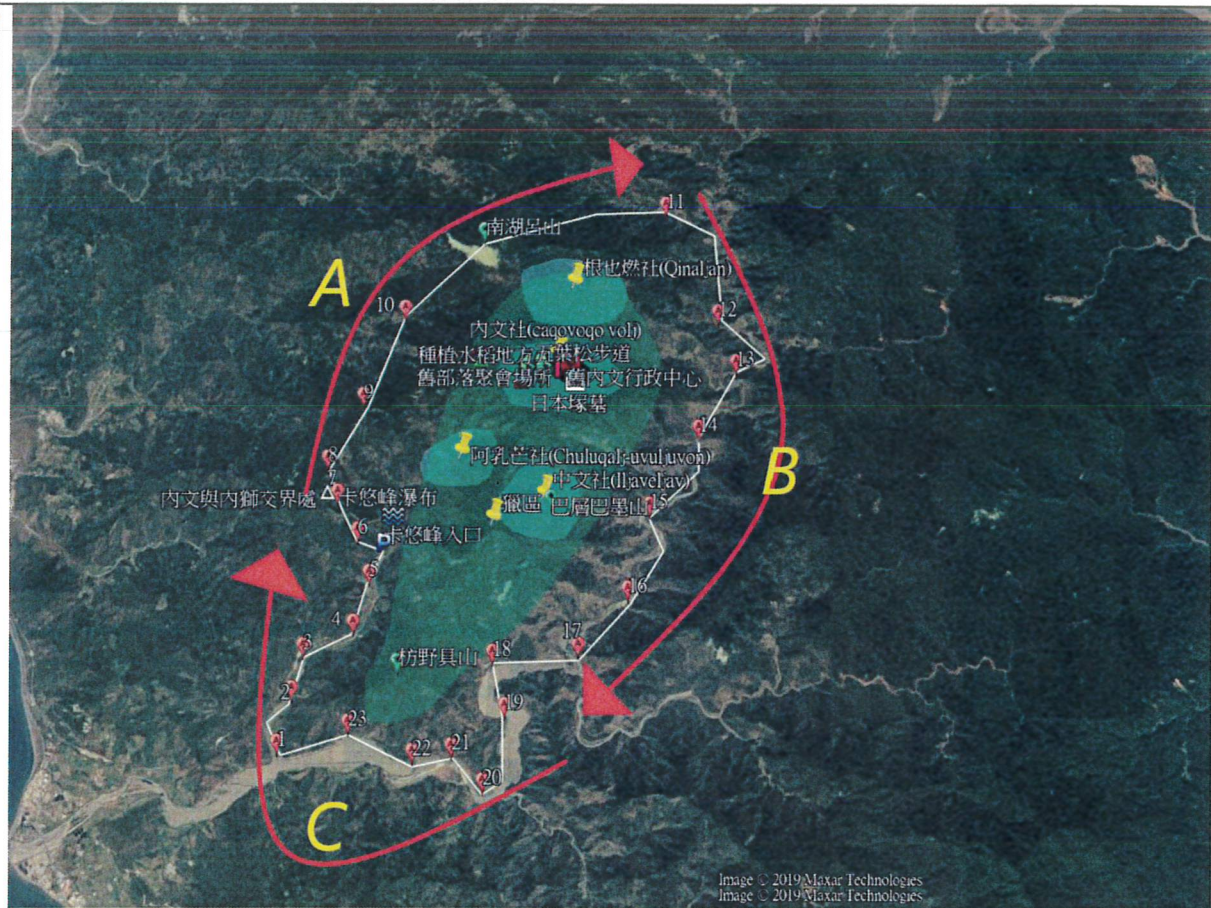
內文部落族人實地踏查記錄照片



(4) 舊內文部落傳統領域範圍圖資 (附件二之 2)

屏東縣獅子鄉 舊內文部落

排灣民族傳統領域土地調查範圍圖



備註：

1. 調查類別：(1)獵場(2)傳統領域範圍(3)部落(4)其他傳統生活領域
2. 調查地點：舊內文傳統領域範圍
3. 調查路線：如圖
4. 調查順序：A→B→C→D

