



109年度原住民族土地調查及輔導管理計畫

HACILIWAN

指導單位:原住民族委員會
輔導單位:花蓮縣政府
執行單位:花蓮縣豐濱鄉公所
實施調查部落:八里灣部落
實施計畫期程:109年1月1日至12月31日



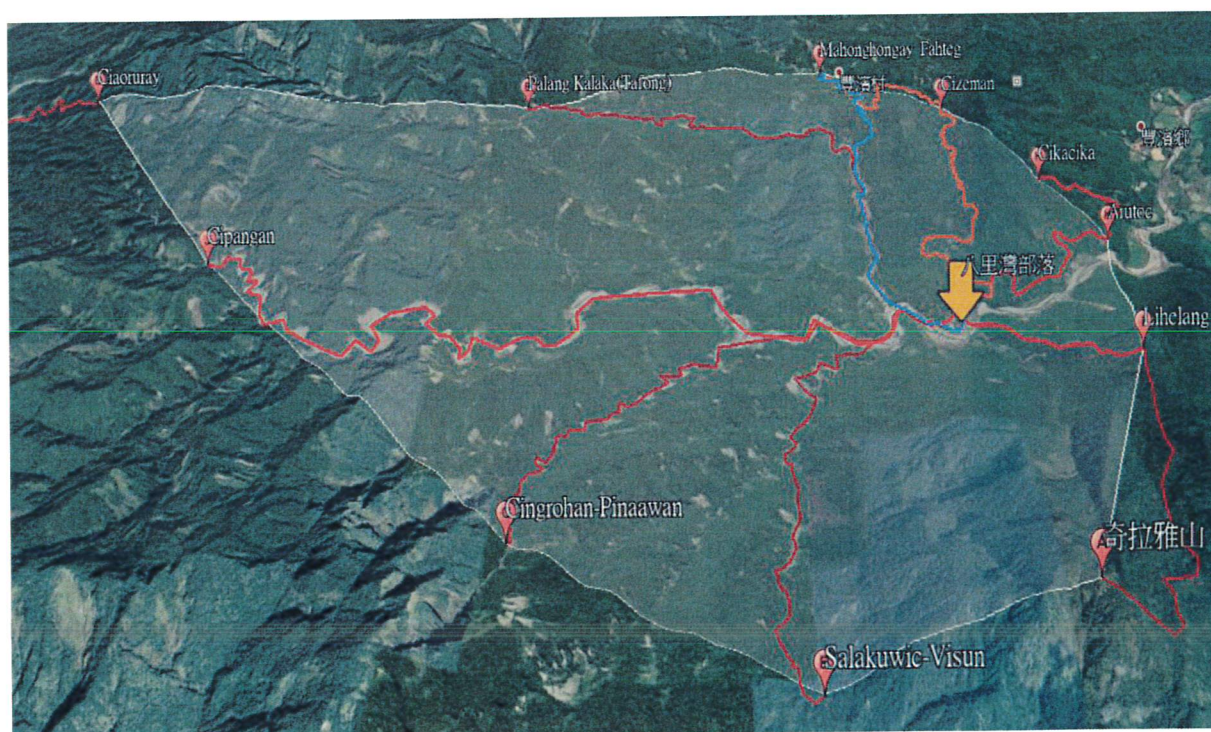
五、部落傳統領域範圍

八里灣部落傳統領域範圍

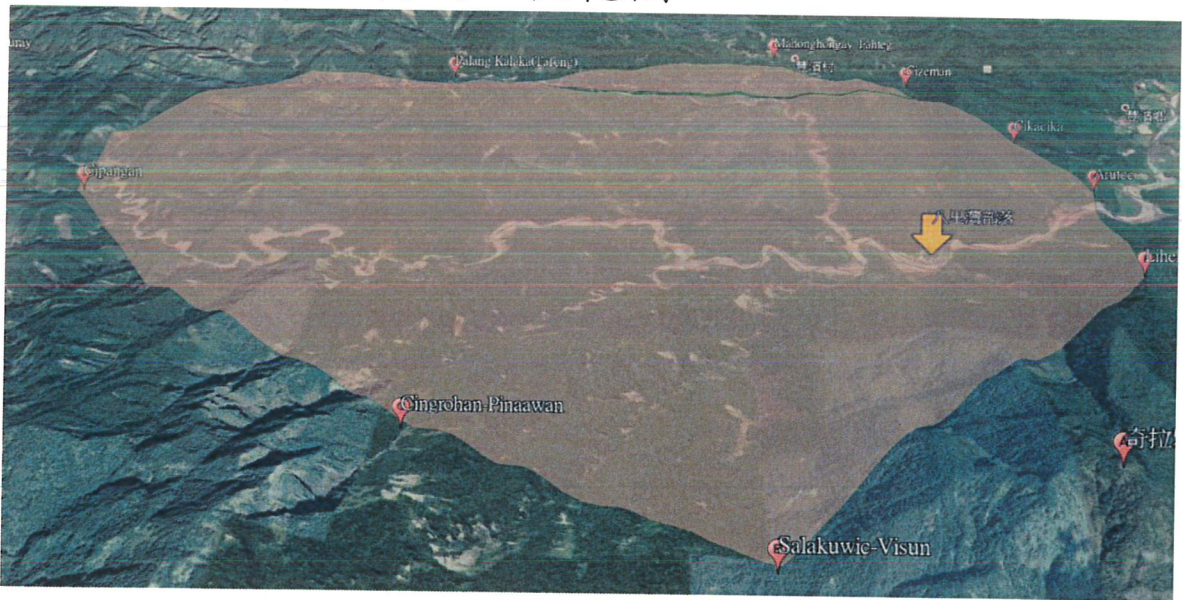


傳統領域範圍24, 175, 339平方公尺

八里灣部落傳統領域劃設路線



八里灣部落傳統領域放牧範圍



林福山先生口述：據我所知八里灣的事物及傳統文化、是我在小學一至六年級的記憶，為讀初中離開了豐濱鄉，所以我要講述小學至畢業前對八里灣的人事地物。

當期以農業為主、牛是最便利的工具、然而有牛必要養，休田時人都會把牛趕去上山、以野放自然方式餵養，區域分成三區、八里灣部落為基準：

- 一. **部落西南區**：奇拉雅山北側(八里灣部落前方一側)至Cipangan。奇拉雅山這個區塊早期仍有少數的梯田現今還看的到古舊梯田，牧牛還可找到五節芒，及其他食材。
- 二. **部落北方**：(Cikacika)位於八里灣部落後方山脈乃是狩獵及牧牛之區塊亦是八里湖所在位置。
- 三. **Mahonghong**：丁子漏溪支流與丁子漏溪之間的山脈南側，沿山脈稜線至西端 (Mahonghong)溪源頭，接至南向(Palang)八里灣溪支流源頭、延伸到八里灣溪主幹溪流，這塊區域是八里灣部落西北面的牧牛區及狩獵區。



被訪人

長老林福山

民國42年 花蓮縣豐濱鄉八里灣人 阿美族

八里灣部落墾耕範圍



林玉彩女士口述：民國29當時7歲至9歲，那時日治時期國小1.2年級，家中兄長有8位，唯一一個女孩承擔家內事物。

當初為農業時期，每戶家庭有一定開銷、要米沒米量少，(日治)耕田者有其田、徵收制，仍然無法充足家中米量，主要墾耕區域鄰近河川例如：八里灣溪、Palang溪、Mahonghongay溪三支溪流利於灌溉水田，但八里灣區域山脈地形較多、平緩地形面積小收成限制有一定的量，再加上每戶家庭有幾人就用幾人分制式分發，不足供給一個家庭，族人仍有能力生存於山谷之間，祖先留的智慧、應用在整個八里灣的森林、河川及狩獵山谷間的資源。

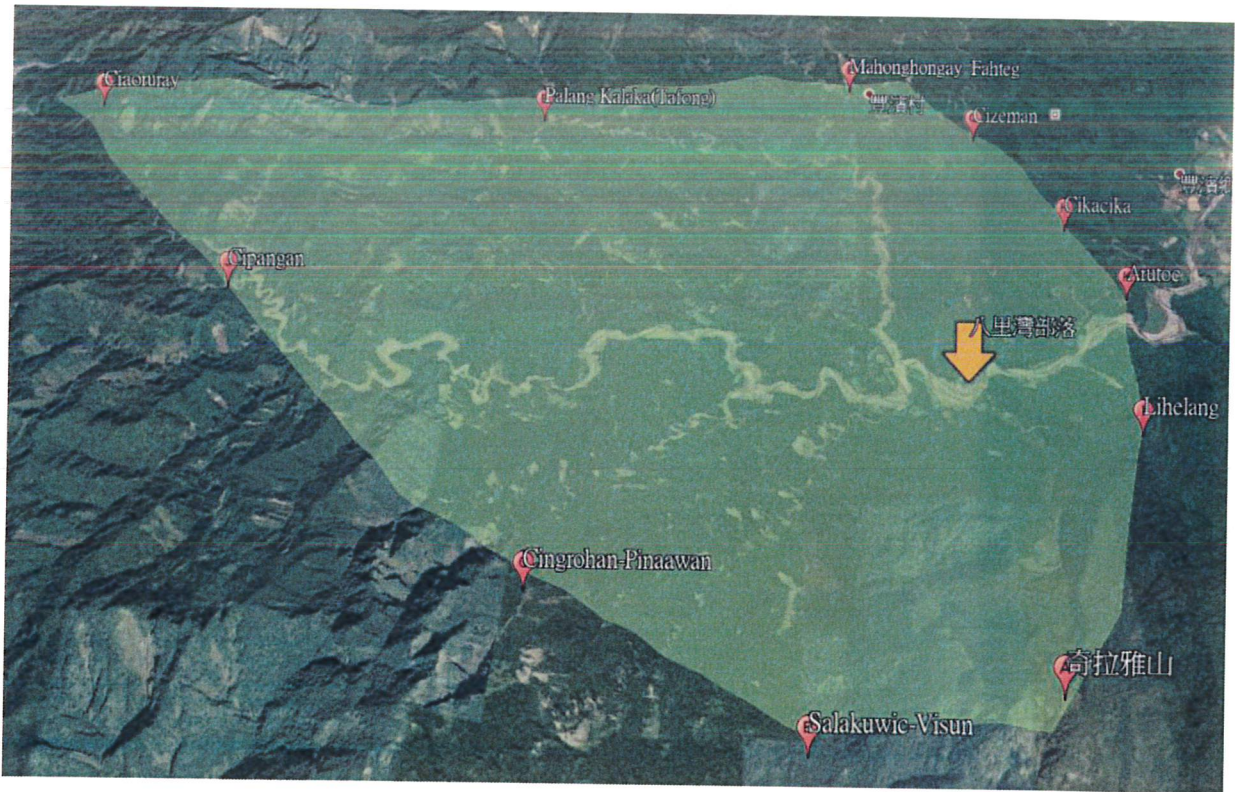
主要糧食：地瓜、米煮成稀飯，當期米量少，稀飯最為可貴的一餐，配上捕撈上岸的魚、芋頭、蘆葦心、馬尾心算是主要糧食。採集(蘆葦心、馬尾心)地由(Kawalakan)沿著河川往上源頭至(Cingilohan)，山與山間這個區塊、是資源豐足之地。



被訪人

吳玉彩女士 民國22年花蓮縣豐濱鄉八里灣人 阿美族

八里灣部落傳統領域狩獵範圍



八里灣部落傳統領域遷徙地



