

屏東縣三地門鄉馬兒部落

109 年度原住民族土地或部落範圍

土地調查及輔導管理計畫成果報告書

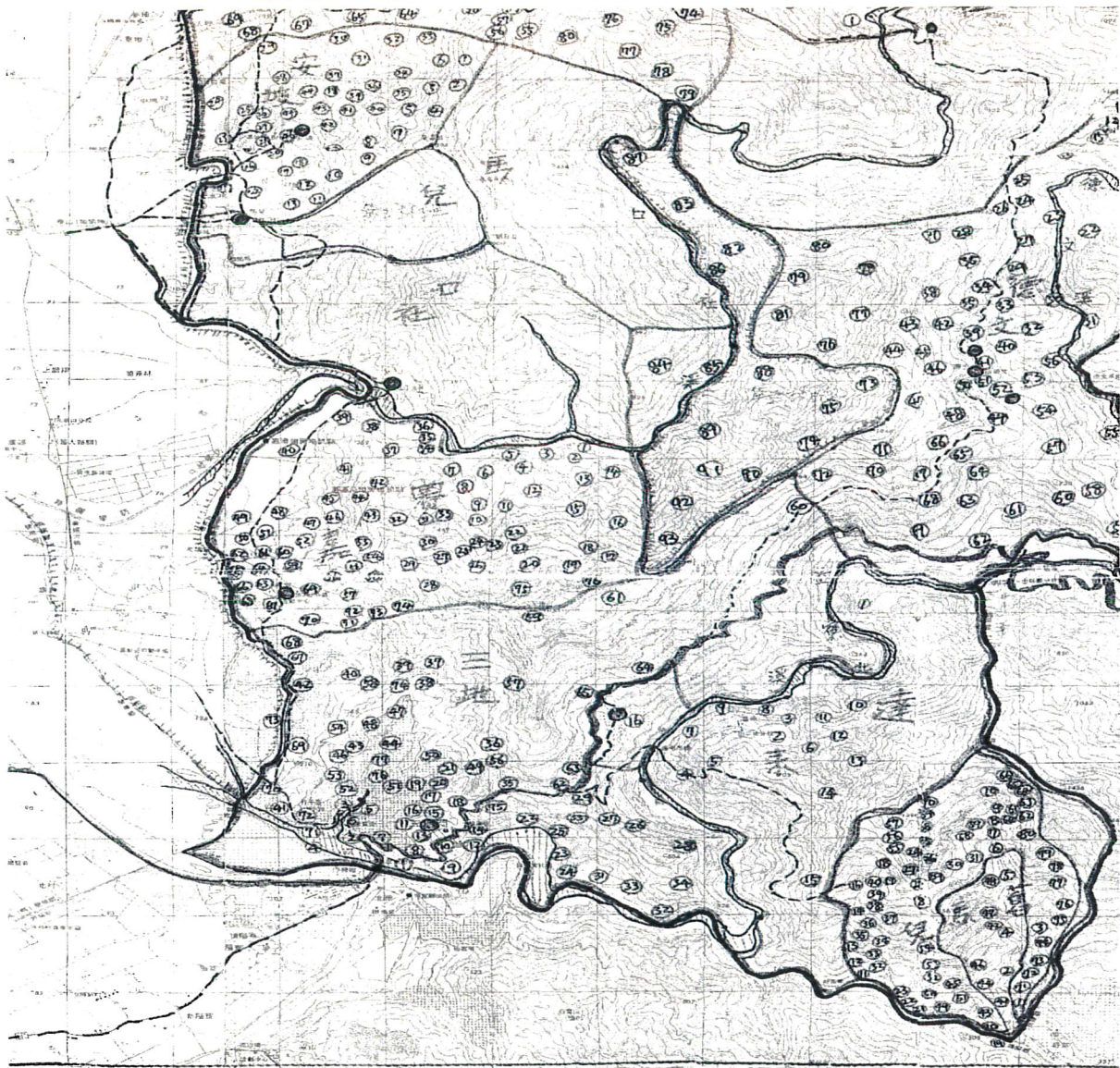


主管機關：原住民族委員會

主辦單位：屏東縣三地門鄉公所

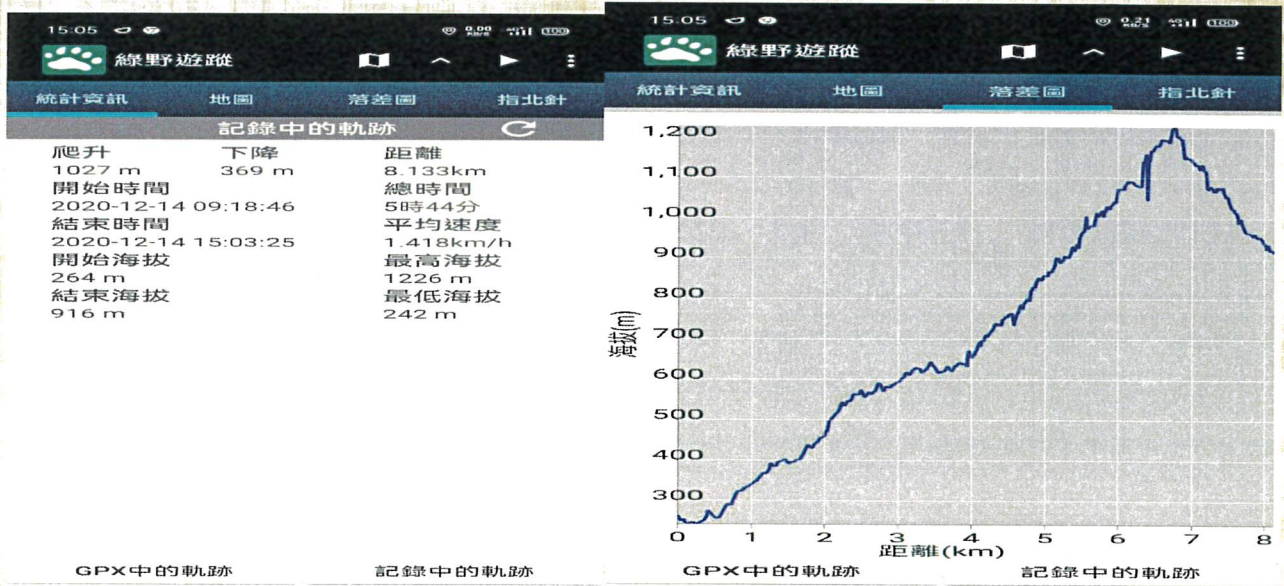
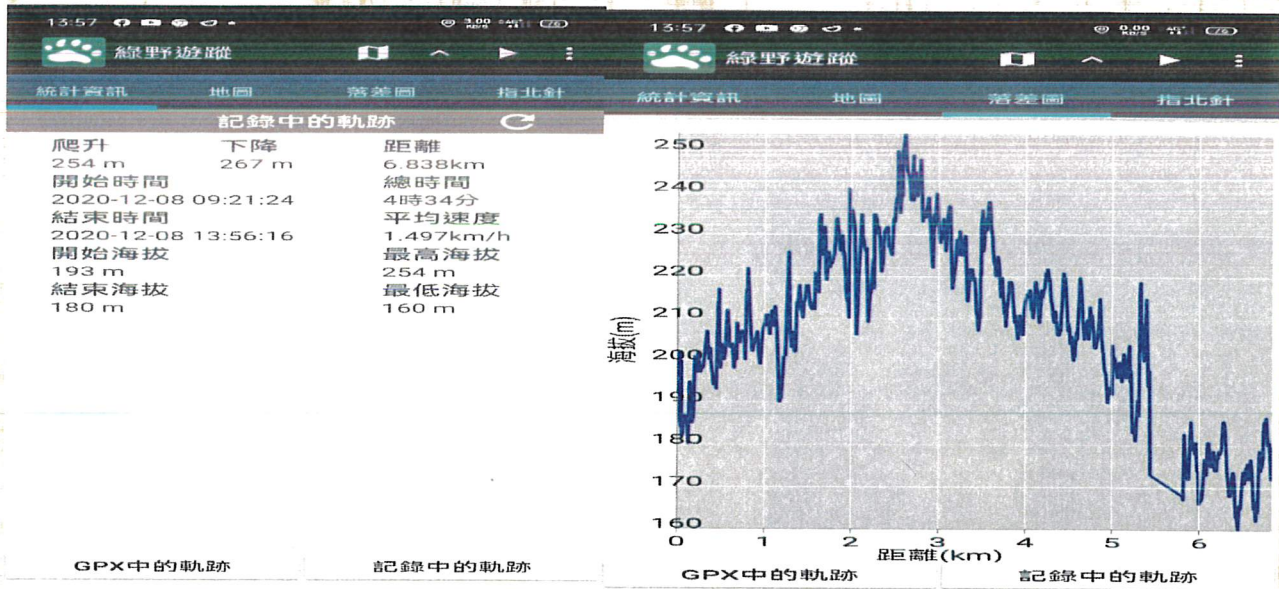


附件三—部落地圖

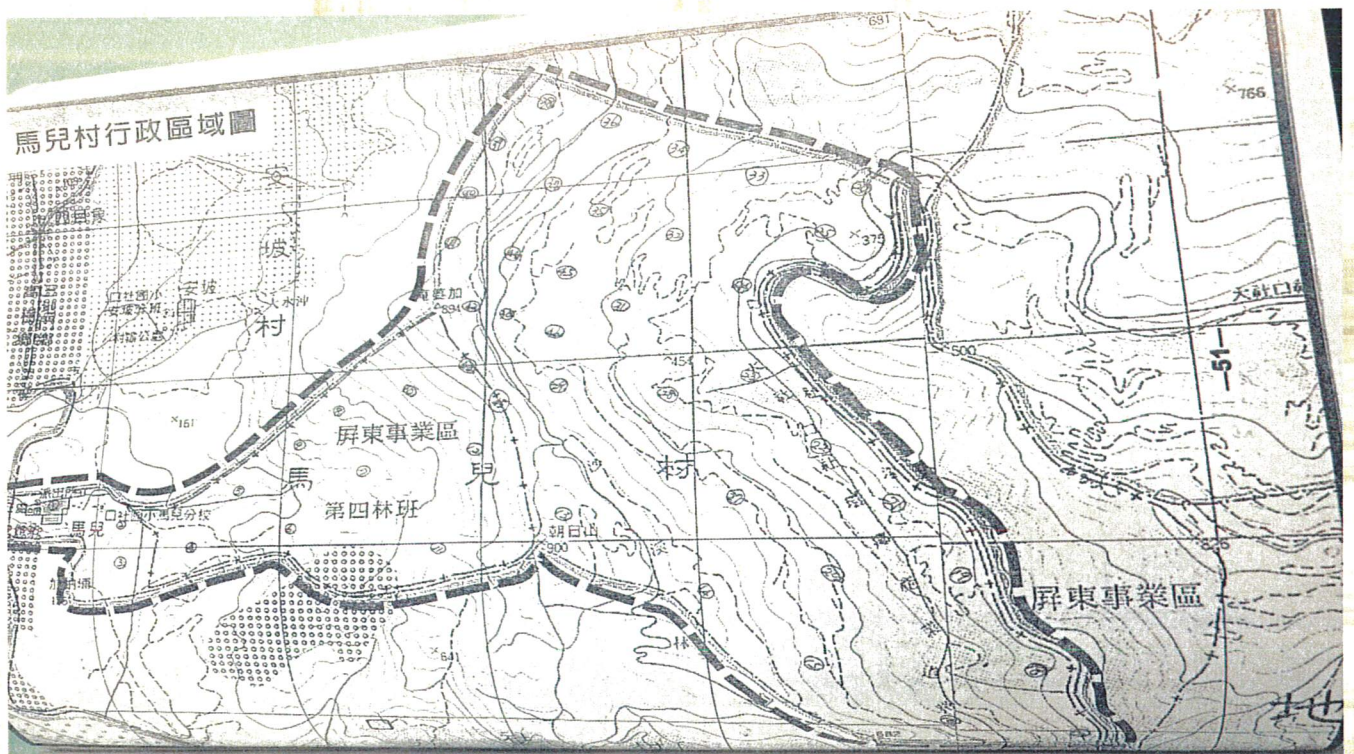




# 附件六 調查點位座標紀錄表







屏東縣三地門新馬兒部落土地調查圖

編號	地名	譯名	譯名
1	valulu	瓦魯魯	馬兒村牌樓
2	gakku	卡故	學校
3	katatanan	卡塔他南	稍平的丘陵地
4	taratanq	他拉他南	
5	kaumagan	鄒馬案	原部落
6	kazatan	卡日阿坦	平坦之地
7	sainainai	散耐耐	
8	tuatuqul	都瓦都故藥	
9	turumagaw	都魯馬歌	
10	sauvali	掃瓦里	
11	valulu	瓦魯魯	馬兒
12	mudur	摩諾樂	
13	sezayazaya	斯雜亞雜亞	在上方之地
14	cedasan	賽他散	日出之地
15	tuvangavangas	都瓦π瓦π五	長很多闊的地方
16	surabu	斯拉博	
17	laadeng	拉登	耳聾之意
18	vegu	賽故	廣薄之地
19	tulavaqeci	都拉瓦支及	殺代之地
20	tualaulauzan	都瓦勞勞然	最下方的地方
21	tuzangaw	都羅π屋	很多橫斷葉之地
22	kariyungan	卡利羅援	被消滅之部落
23	vimavinaw	比拿拿屋	路深又潮濕之地
24	tuvalu	都瓦無	種小米之地
25	tulaw	都利亞屋	收割很多的地方
26	tariTeku	他里德庫	地獄
27	tualavu	都瓦拉輔	出雲山
28	kalanuen	卡拉諾馬	
29	sinupan	西諾阿邦	被掃過之地
30	alivaten	阿里瓦登	地名
31	karis	卡利斯	卡利斯部落
32	taniwanga	他依瓦π	
33	tuvalcs	都瓦勒斯	需用斧砍材料
34	tulasuak	都拉斯阿奇	
35	taizuazua	帶日阿日阿	河的另一邊

圖例 馬兒村圖例

26	tuville	都比里	溪左邊地
27	tuvalu	都蘭樂	
28	kurai	庫來	魯斯學字匯
29	parasidan	巴拉西世	和敵人打戰之地
30	kanadur	卡納魯兒	
31	kakivipuan	卡給給普安	探上的地方
32	tailikuz	代理庫日	在溪邊
33	silitku	希樂得庫	往下方走的地方
34	paukungan	普庫阿π	砍稻的地方
35	salugulins	他諾八里	開路之名
36	tuapcoq	都巴立刺	讓寶貯藏的地方
37	tuakamaya	都阿卡摩亞	種植芒果的地方



首馬兒母親之墓活動-馬兒部落