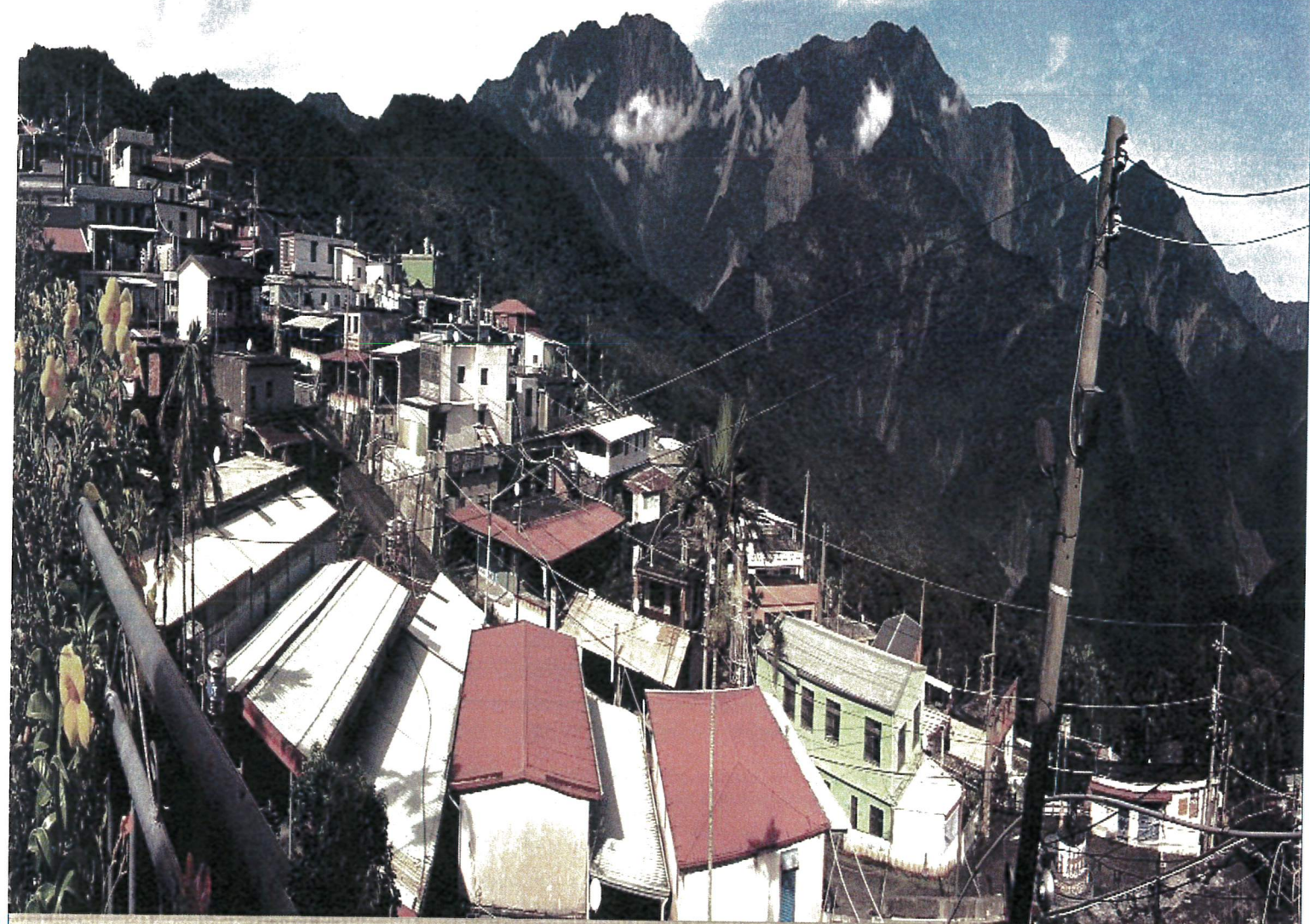


108 年度原住民族土地調查及輔導管理計畫

泰武部落傳統領域調查

成果報告書



指導單位：原住民族委員會

執行單位：屏東縣泰武鄉公所

中華民國一零九年一月三十一日

圖 A: 泰武部落傳統領域調查總面積



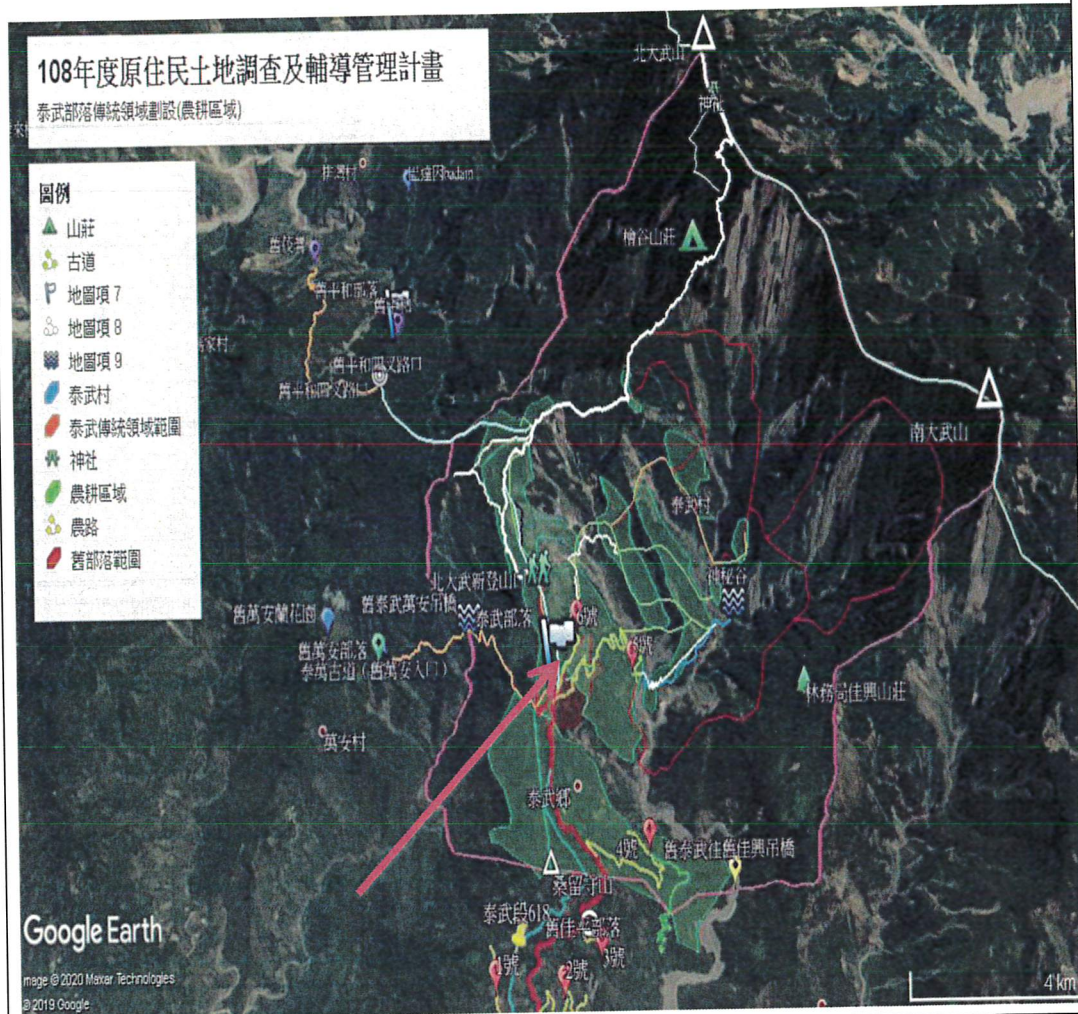
備註：全圖範圍

1. 調查類別：泰武部落傳統領域調查
2. 調查地點：(共 69 點)
3. 調查範圍涵蓋段籍：代竹瓦竹瓦段、富給得段、泰武段、西阿路段、代柱瓦段、得布克段、代竹瓦竹瓦段。
4. 面積估算：5,642 公頃

說明：

以上為泰武部落各分類範圍疊圖之後的總面積如圖。

圖 B: 墾耕地傳統領域範圍

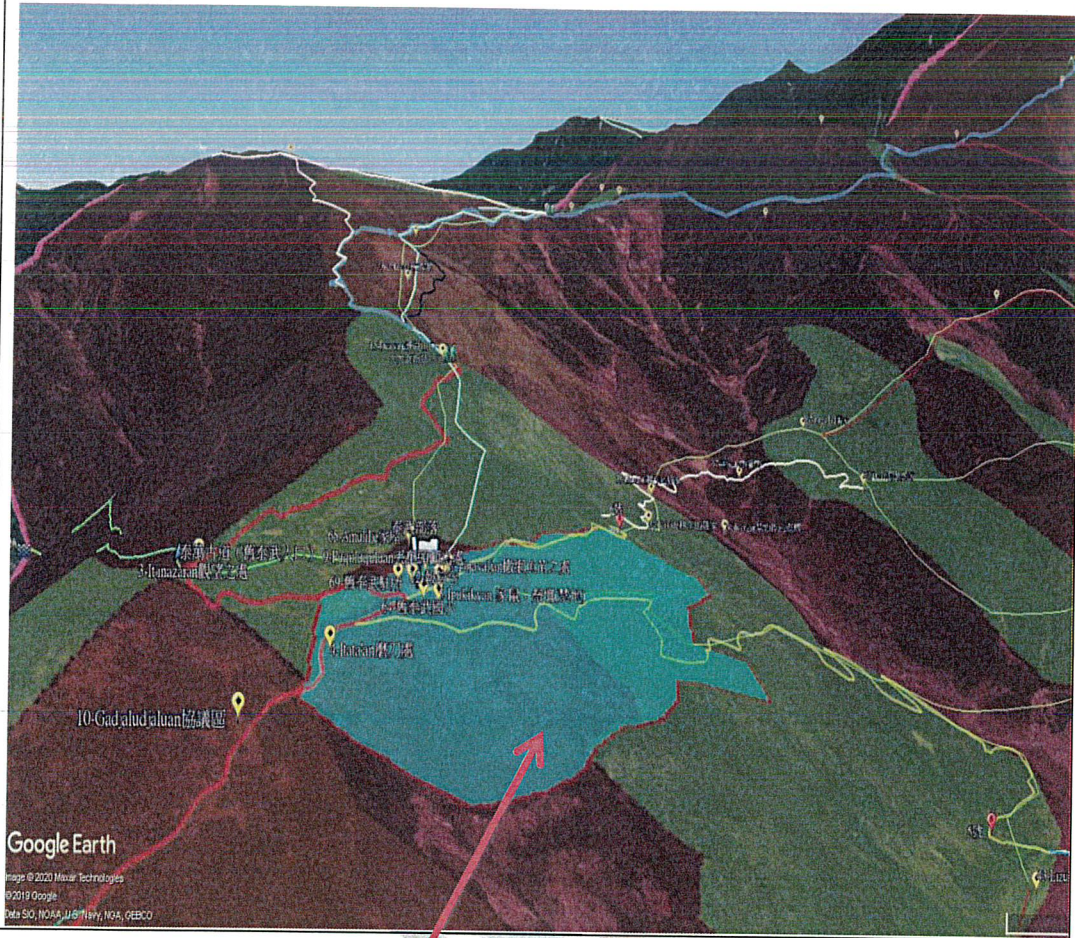


備註：綠色區域

1. 調查類別：墾耕地
2. 調查範圍涵蓋段籍：泰武段、立瓦登段、代柱瓦段、得布克段
3. 面積估算：1,221.18 公頃

說明：以上為前舊泰武部落範圍之周邊有從事墾耕種植作物之區域範圍圖。

圖 C: 舊部落範圍



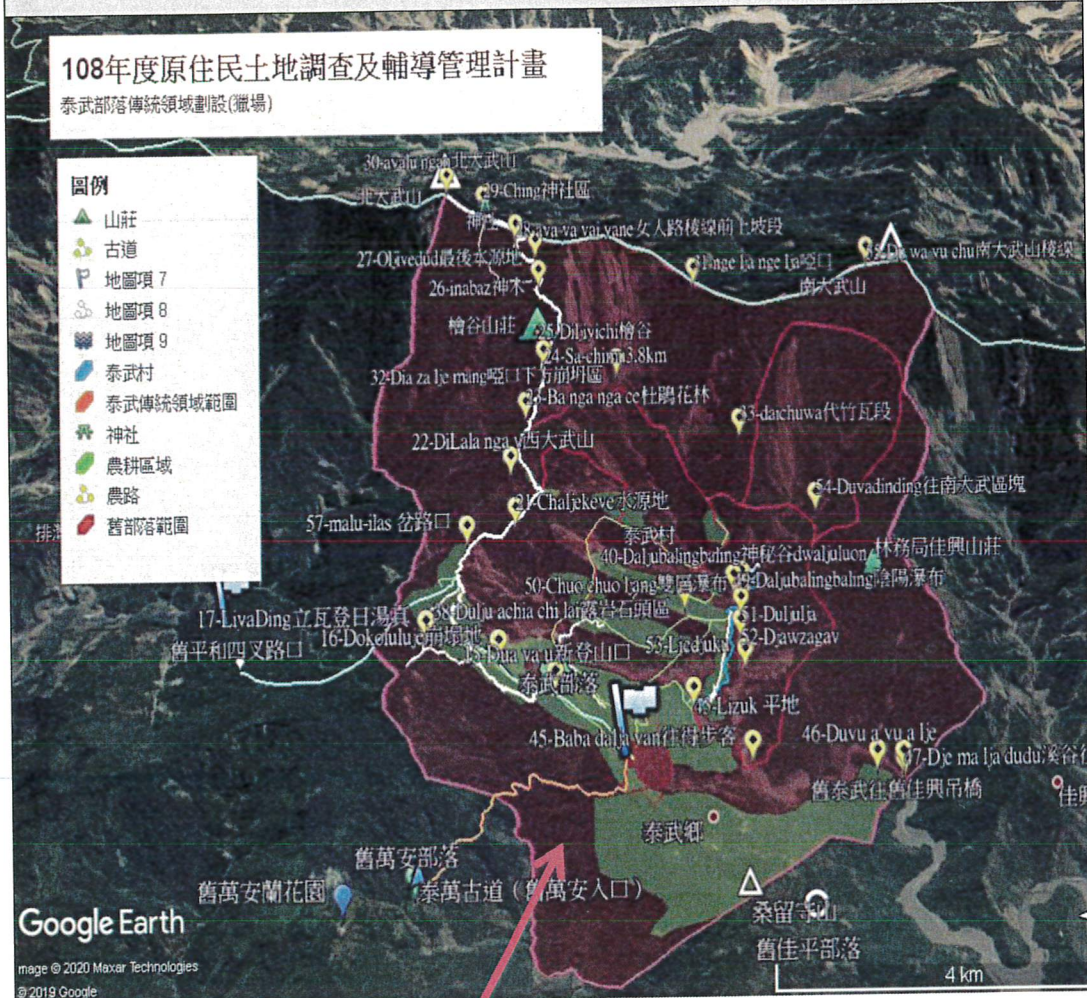
備註：藍色區域

1. 調查類別：舊部落範圍
2. 調查範圍涵蓋段籍：泰武段
3. 面積估算：39.8 公頃

說明：

以上為舊泰武部落範圍之後的面積如圖。

圖 D: 獵區範圍



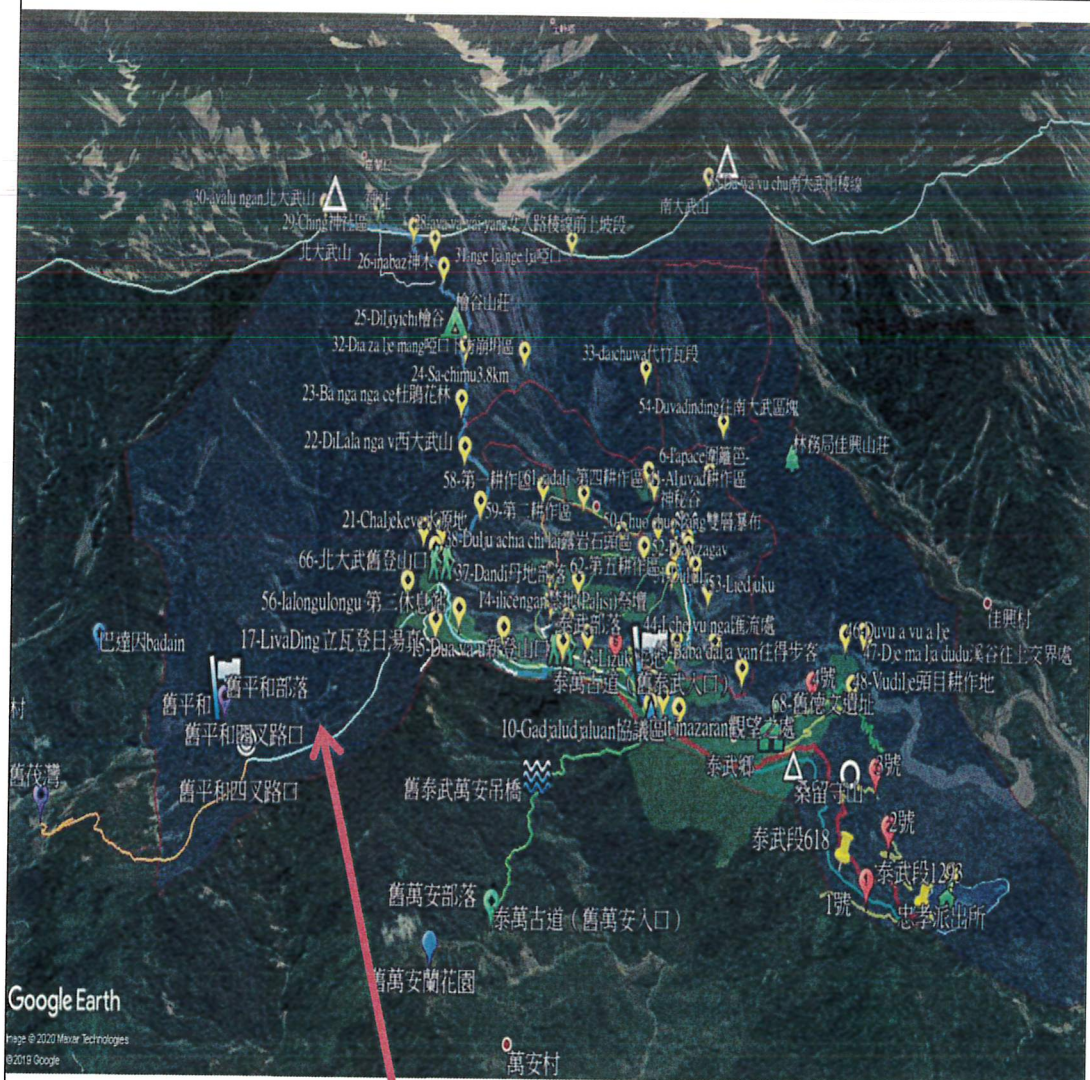
備註：紅色區域

1. 調查類別：泰武傳統領域獵區
2. 調查範圍涵蓋段籍：全境
3. 面積估算：3,184.02 公頃

說明：

以上為泰武部落獵場範圍之後的面積如圖。

圖 E：現行政區域圖範圍



備註：藍色區域

1. 調查類別：泰武村行政區域
2. 調查範圍涵蓋段籍：全境
3. 面積估算：6563 公頃

說明：

此圖表視為泰武部落目前的面積，和這次計畫調查的傳統領域範圍差異性。

